



FIT-jelentés :: 2008

Telephelyi jelentés

8. évfolyam :: Általános iskola

Beethoven Általános Iskola

2462 Martonvásár, Beethoven tér 1.

OM azonosító: 030169

Telephely kódja: 001



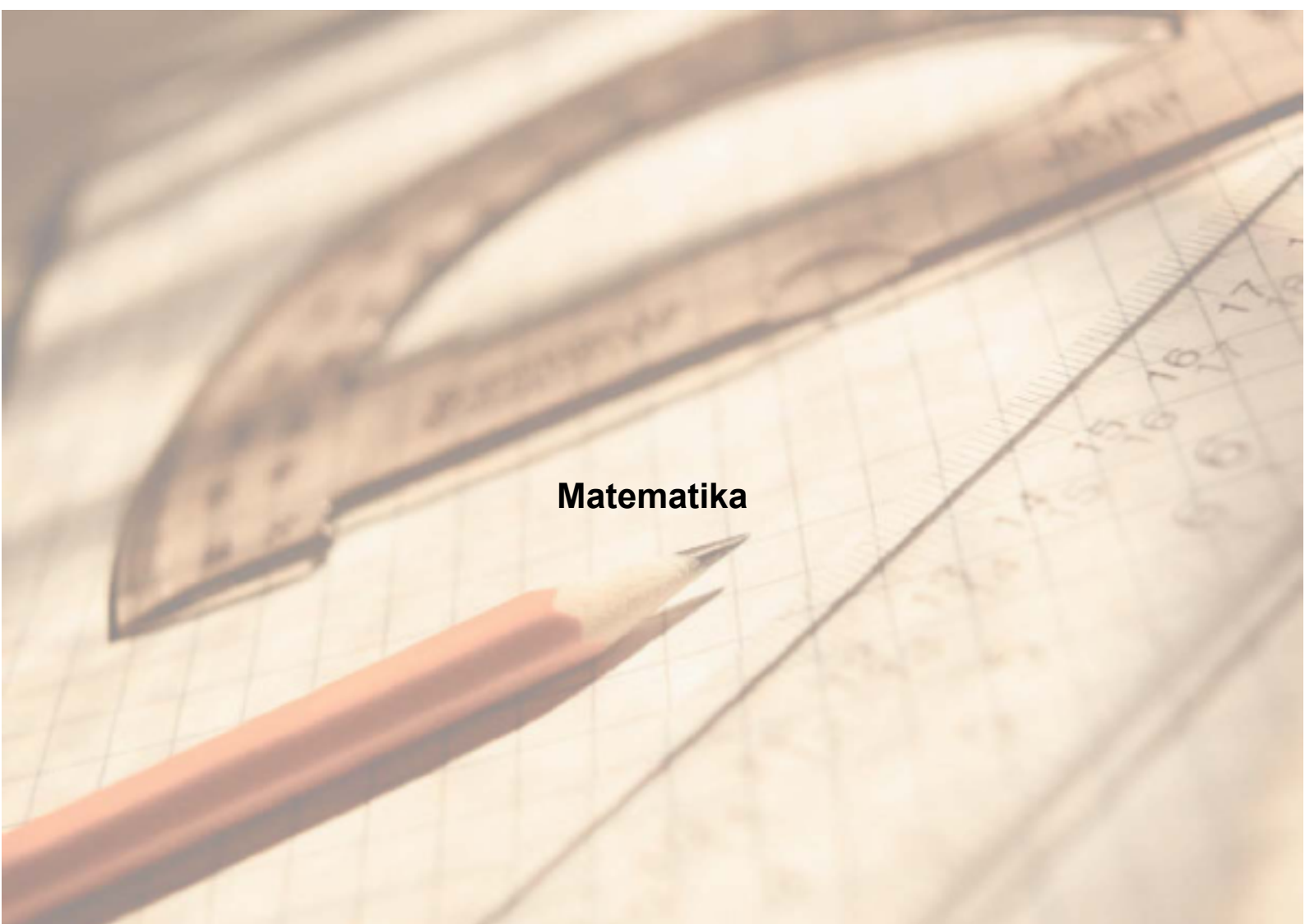
OKTATÁSI ÉS KULTURÁLIS MINISZTERIUM



Közoktatási Mérés
Értékelési Osztály



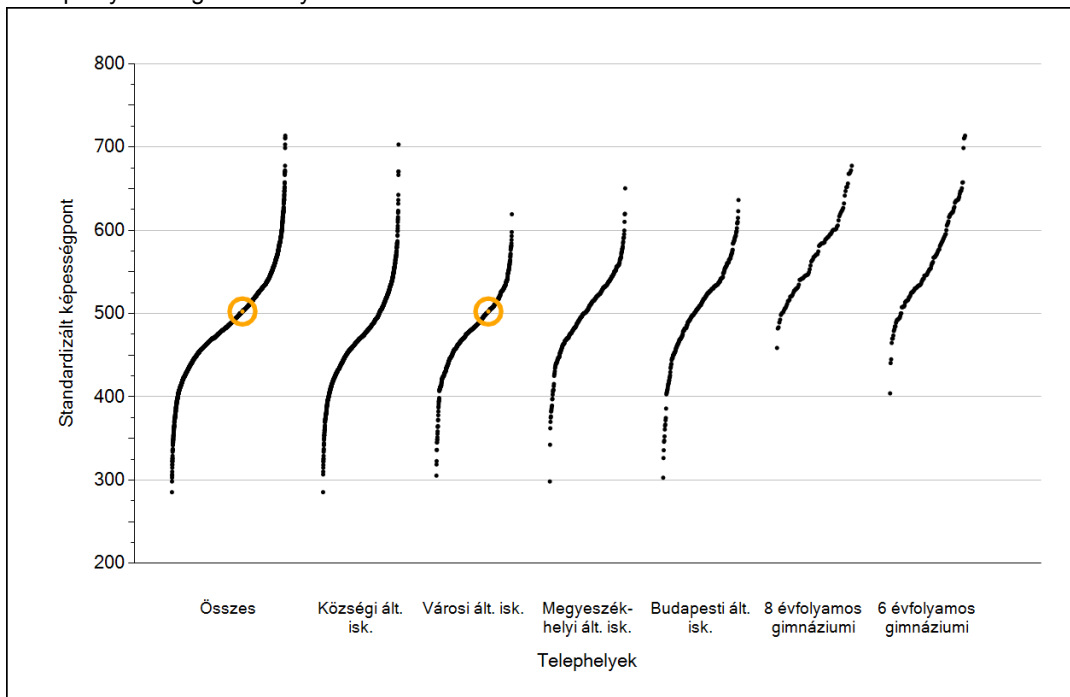
Oktatási Hivatal



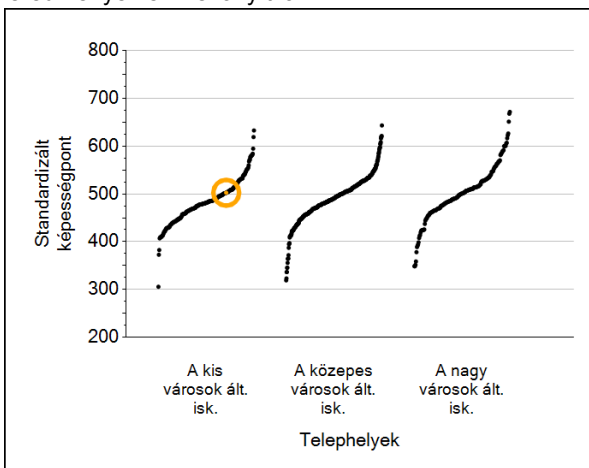
Matematika

1 Átlageredmények

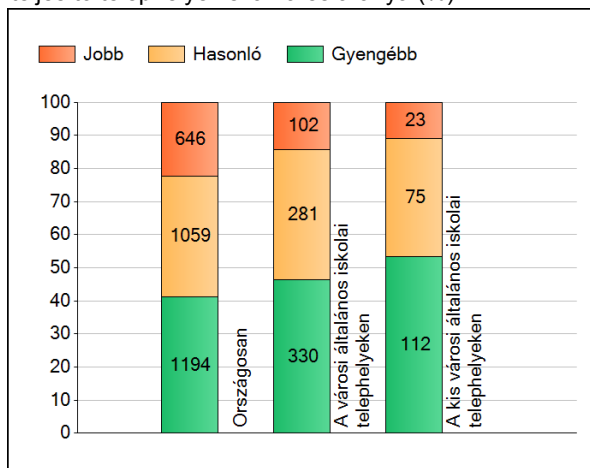
A telephelyek átlageredményeinek összehasonlítása



Az Önök eredményei a városi általános iskolai telephelyek eredményeihez viszonyítva



A szignifikánsan jobban, hasonlóan, illetve gyengébben teljesítő telephelyek száma és aránya (%)

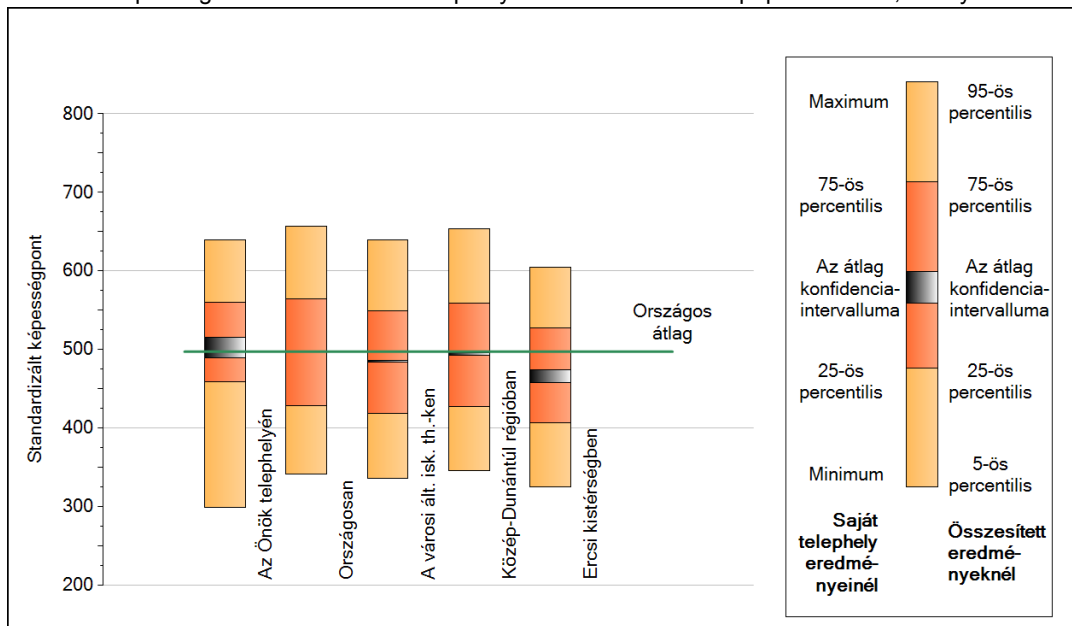


A tanulók átlageredménye és az átlag megbízhatósági tartománya (konfidencia-intervalluma)

Az Önök telephelyén	503 (489;516)	
Országosan	497 (497;498)	
Községi ált. isk.	473 (472;474)	
Városi ált. isk.	485 (485;486)	
Megyeszékhelyi ált. isk.	511 (510;512)	
Budapesti ált. isk.	512 (511;513)	
8 évfolyamos gimnáziumokban	575 (573;577)	Kis városok ált. isk.
6 évfolyamos gimnáziumokban	569 (568;571)	Közepes városok ált. isk.
		Nagy városok ált. isk.
		478 (477;480)
		487 (485;488)
		492 (491;493)

2 A képességeloszlás néhány jellemzője

A tanulók képességeloszlása az Önök telephelyén és azokban a részpopulációkban, amelyekbe Önök is tartoznak

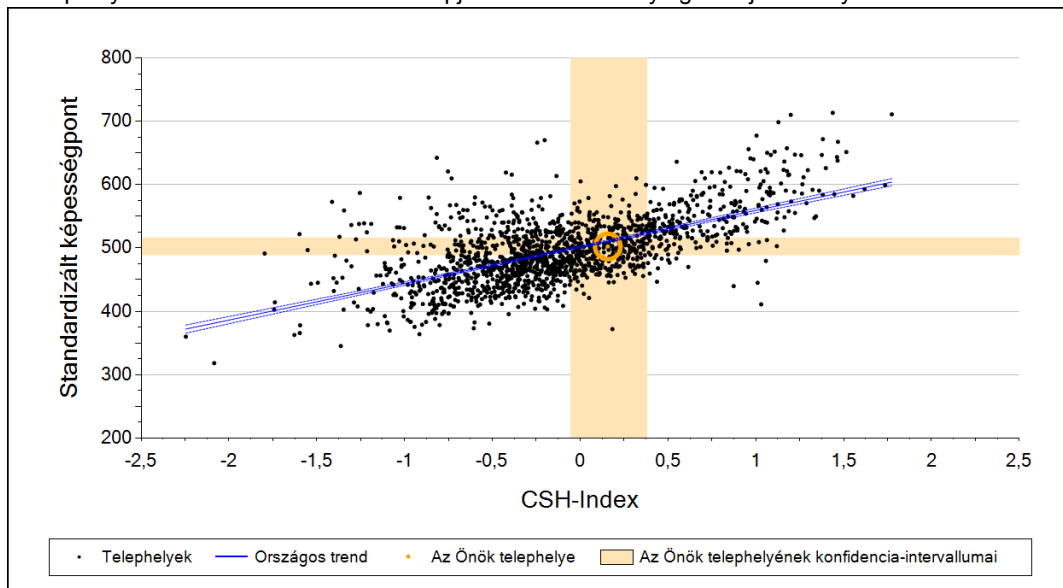


A tanulók képességeloszlása az egyes részpopulációkban

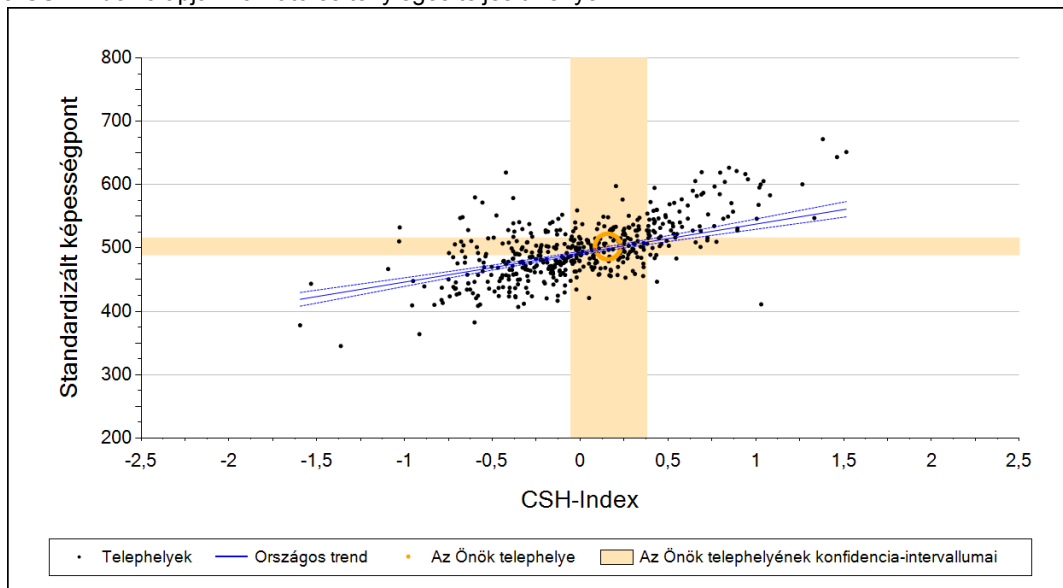
	Min. / 5-ös perc.	25-ös perc.	Átlag (konf. int.)	75-ös perc.	Max. / 95-ös perc.
Az Önök telephelyén	299	459	503 (489;516)	561	640
Országosan	341	429	497 (497;498)	564	657
A városi ált. isk. th.-ken	336	419	485 (485;486)	549	640
Közép-Dunántúl régióban	346	427	495 (493;496)	559	654
Ercsi kistérségben	325	406	468 (458;474)	527	605

3 Átlageredmény a CSH-index tükrében*

A telephelyek tanulóinak a CSH-index alapján várható és tényleges teljesítménye



A városi általános iskolai telephelyek tanulóinak a CSH-index alapján várható és tényleges teljesítménye



Telephelyeik eredménye a regressziós becslés alapján "elvárható" eredmény tükrében

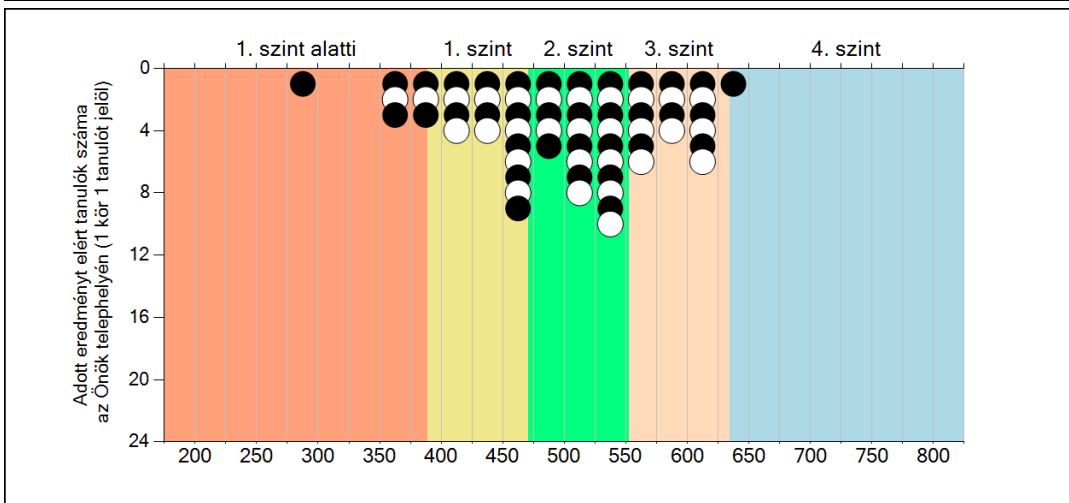
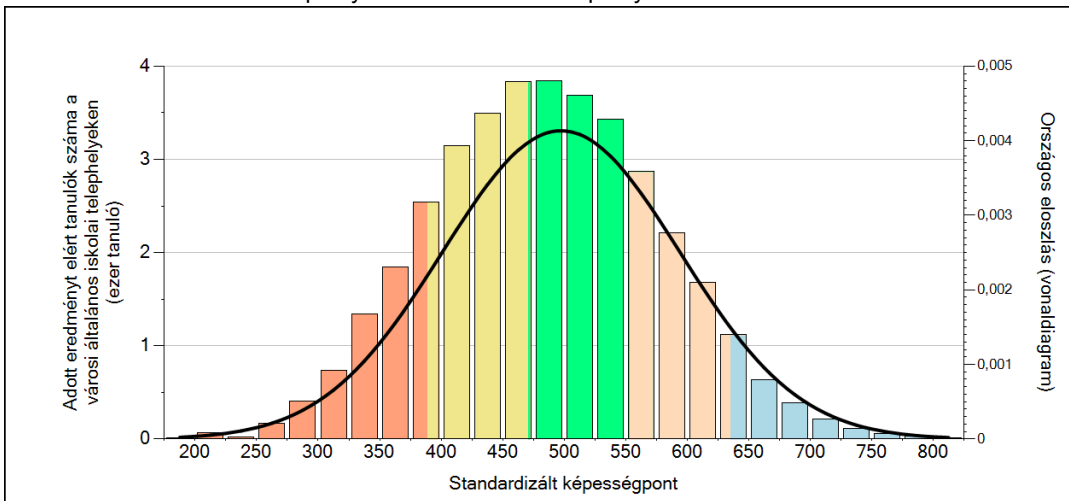
	Telephelyük tényleges eredménye	503	(489;516)
Várható eredmény az összes telephelyre illesztett regressziós egyenes alapján		511	(a tényleges eredmény ettől nem különbözik szignifikánsan)
Várható eredmény a városi telephelyekre illesztett regressziós egyenes alapján		499	(a tényleges eredmény ettől nem különbözik szignifikánsan)

* Csak azok a telephelyek szerepelnek az ábrákon, amelyeken legalább a diákok kétharmadára kiszámítható a CSH-index, és a CSH-indexszel rendelkező diákok átlaga beleesik az összes diák képességátlagának konfidencia-intervallumába mindkét felmért terület esetében.

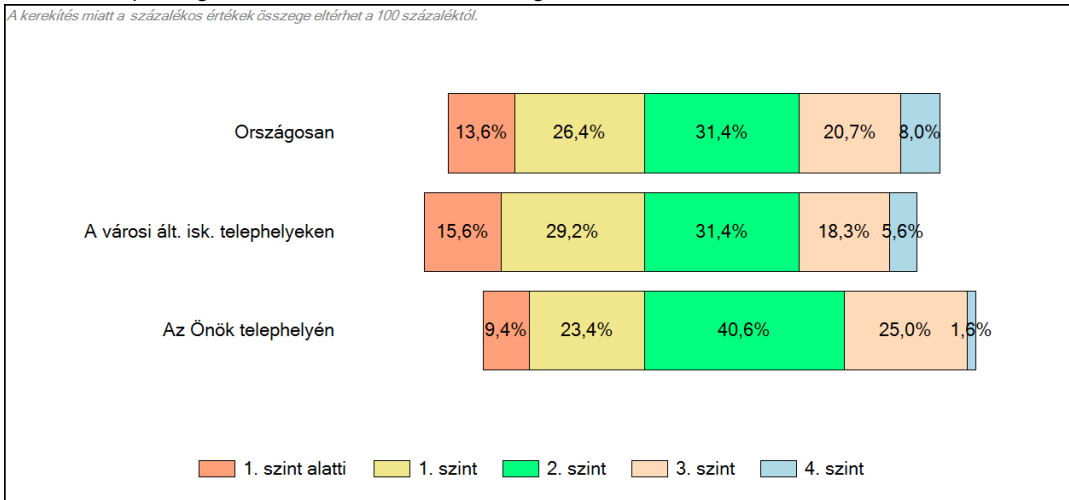
4

Képességeloszlás

Az országos eloszlás, valamint a tanulók eredményei a városi általános iskolai telephelyeken és az Önök telephelyén



A tanulók képességszintek szerinti százalékos megoszlása

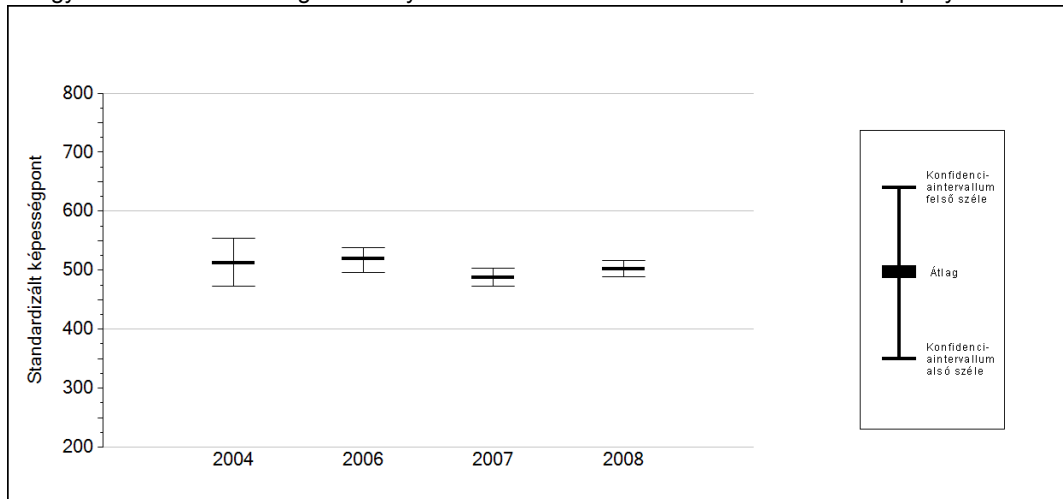


5a

Az átlageredmény változása

Az Önök telephelyének eredménye nem változott szignifikánsan.

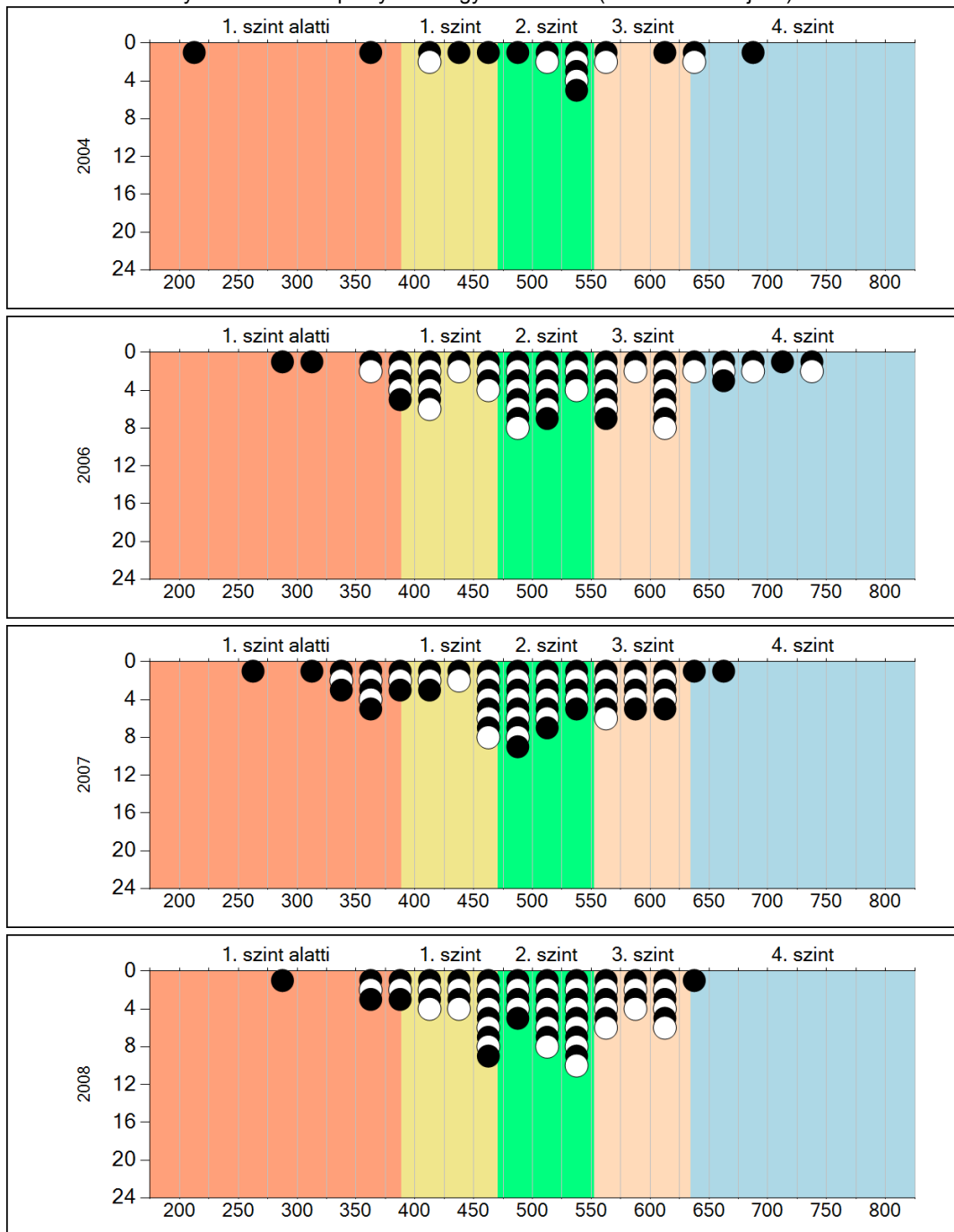
Az egyes években elért átlageredmények és konfidencia-intervallumaik az Önök telephelyén



Év	Átlag (konf. int.)
2004	513 (473;554)
2006	520 (496;538)
2007	488 (473;504)
2008	503 (489;516)

5b A képességeloszlás változása

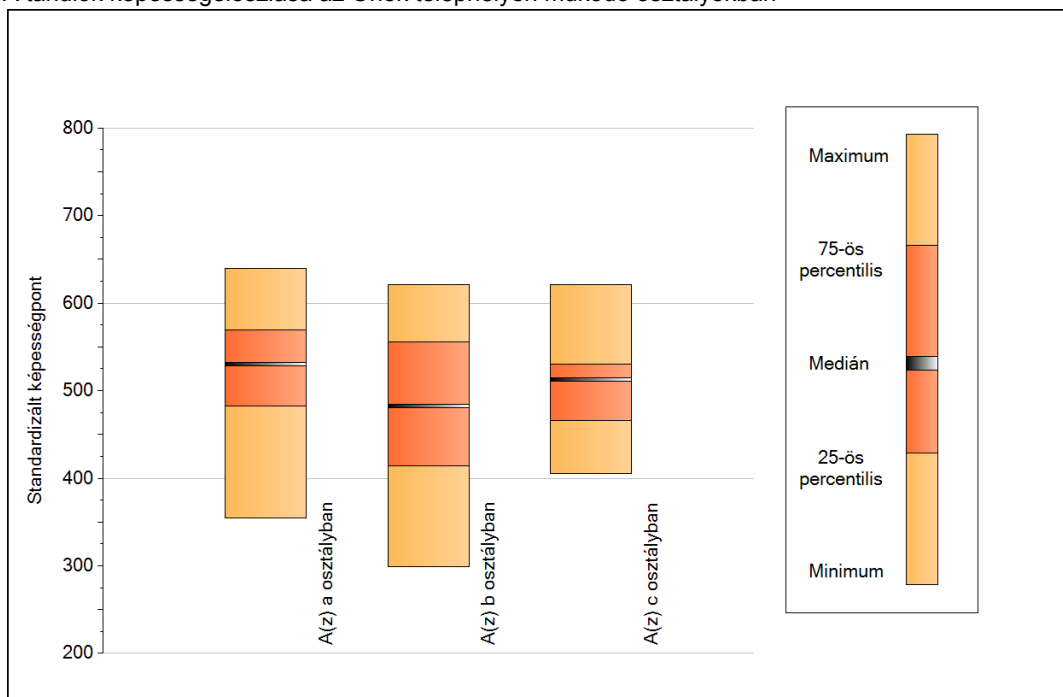
A tanulók eredményei az Önök telephelyén az egyes években (1 kör 1 tanulót jelöl)



6a

A képességeloszlás néhány jellemzője osztályonként

A tanulók képességeloszlása az Önök telephelyén működő osztályokban

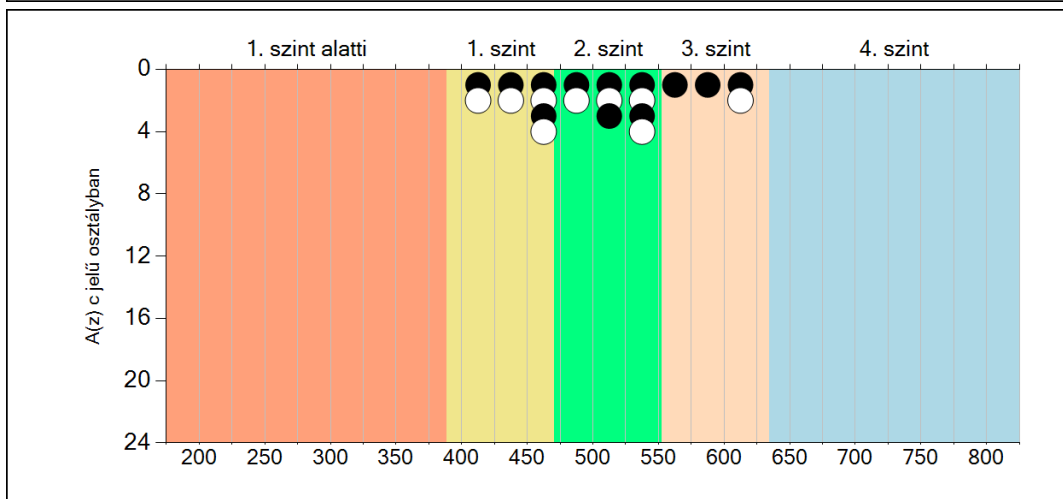
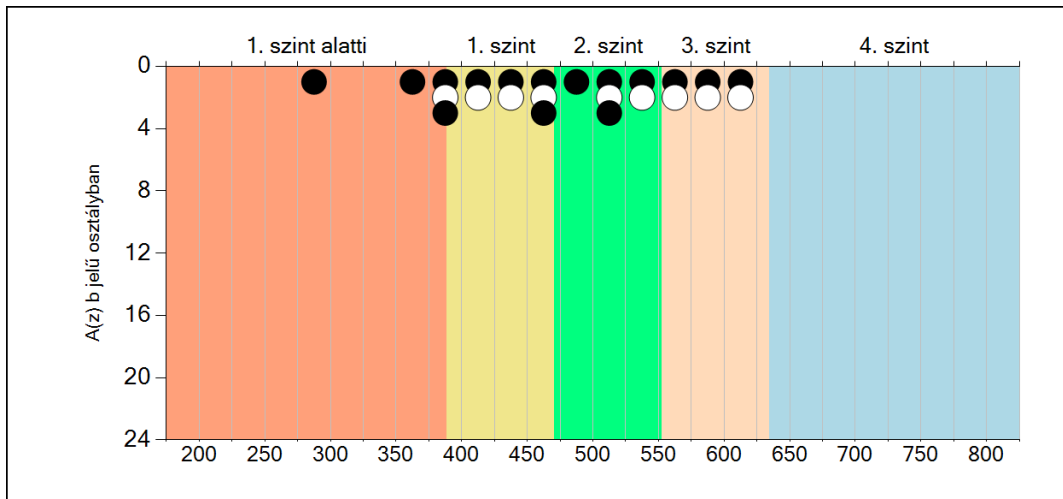
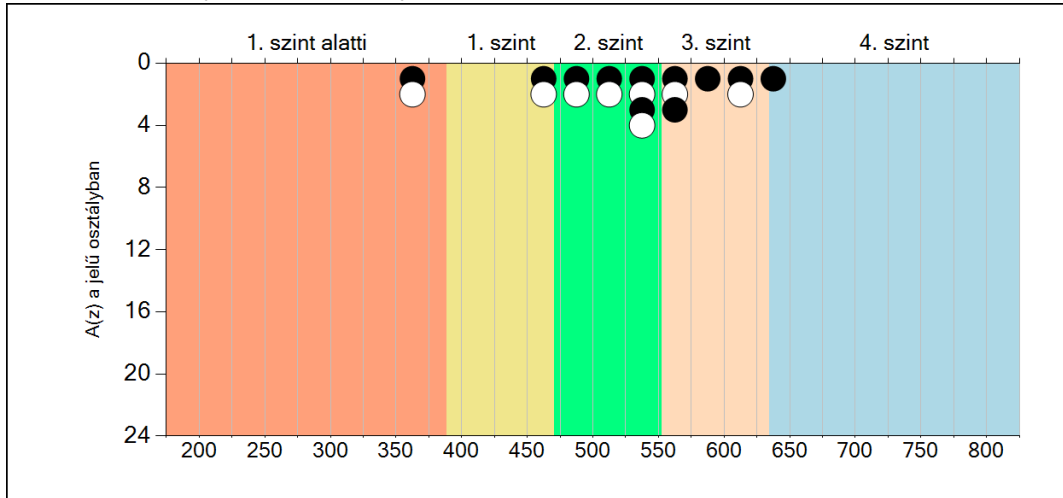


A tanulók képességeloszlása az Önök osztályaiban

	Minimum	25 percent.	Medián	75 percent.	Maximum
A(z) a osztályban	355	483	531	569	640
A(z) b osztályban	299	414	483	555	622
A(z) c osztályban	405	466	513	530	622

6b A képességeloszlás osztályonként

A tanulók eredményei az Önök osztályaiban

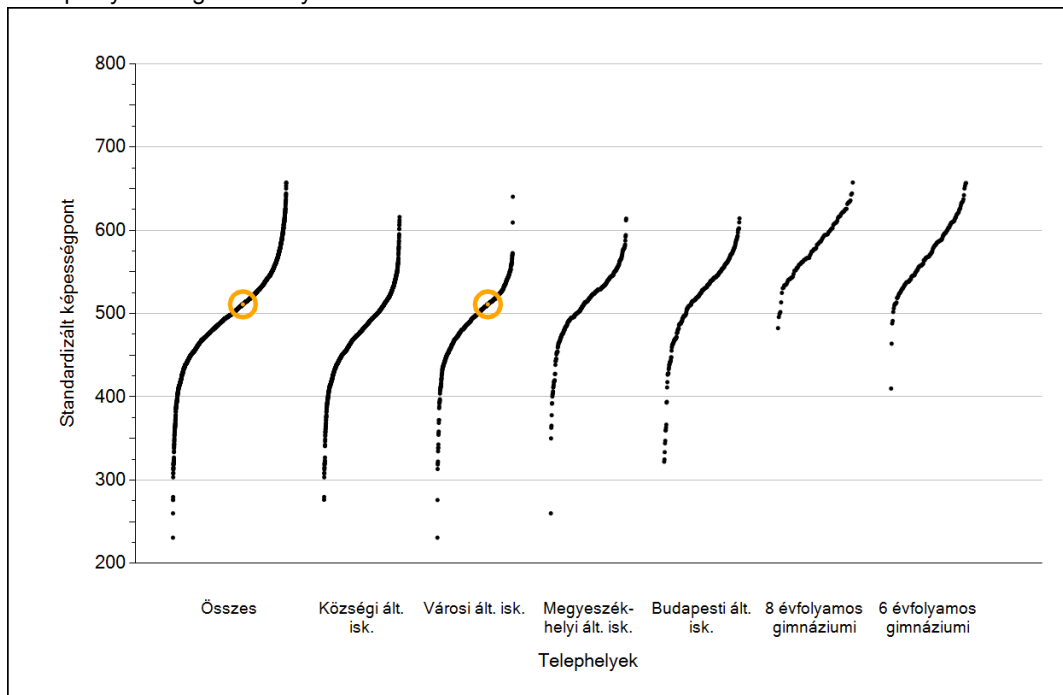




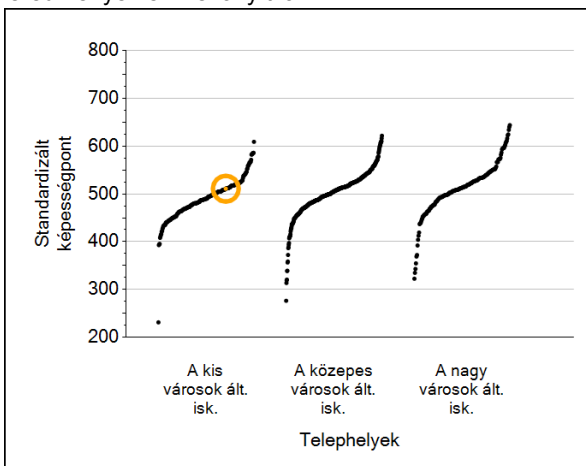
Szövegértés

1 Átlageredmények

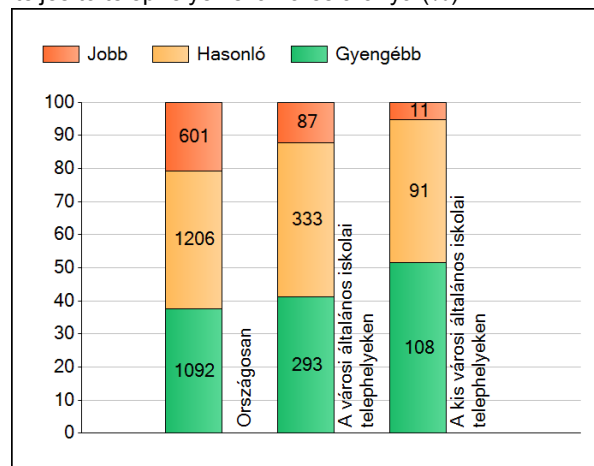
A telephelyek átlageredményeinek összehasonlítása



Az Önök eredményei a városi általános iskolai telephelyek eredményeihez viszonyítva



A szignifikánsan jobban, hasonlóan, illetve gyengébben teljesítő telephelyek száma és aránya (%)



A tanulók átlageredménye és az átlag megbízhatósági tartománya (konfidencia-intervalluma)

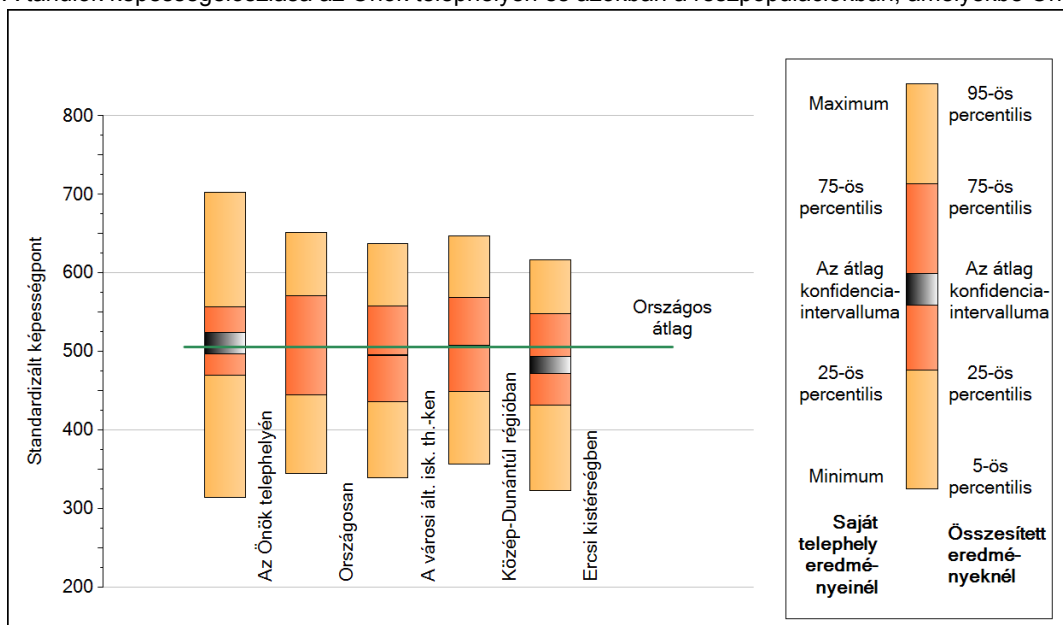
Az Önök telephelyén	511 (497;524)	
Országosan	506 (506;506)	
Községi ált. isk.	478 (477;479)	
Városi ált. isk.	496 (495;496)	
Megyeszékhelyi ált. isk.	520 (519;521)	
Budapesti ált. isk.	524 (523;525)	
8 évfolyamos gimnáziumokban	583 (582;585)	Kis városok ált. isk.
6 évfolyamos gimnáziumokban	578 (577;580)	Közepes városok ált. isk.
		Nagy városok ált. isk.
		485 (484;486)
		498 (497;499)
		504 (503;506)

Szövegértés

2

A képességeloszlás néhány jellemzője

A tanulók képességeloszlása az Önök telephelyén és azokban a részpopulációkban, amelyekbe Önök is tartoznak



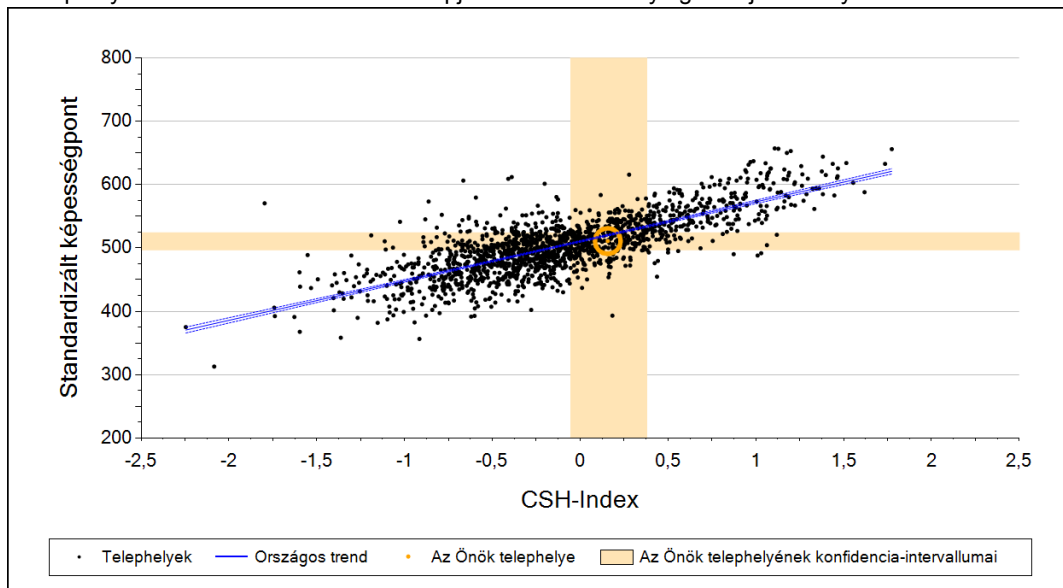
A tanulók képességeloszlása az egyes részpopulációkban

	Min. / 5-ös perc.	25-ös perc.	Átlag (konf. int.)	75-ös perc.	Max. / 95-ös perc.
Az Önök telephelyén	315	470	511 (497;524)	557	702
Országosan	345	445	506 (506;506)	571	651
A városi ált. isk. th.-ken	340	437	496 (495;496)	558	637
Közép-Dunántúl régióban	357	449	507 (505;508)	569	647
Ercsi kistérségben	323	432	484 (472;494)	548	616

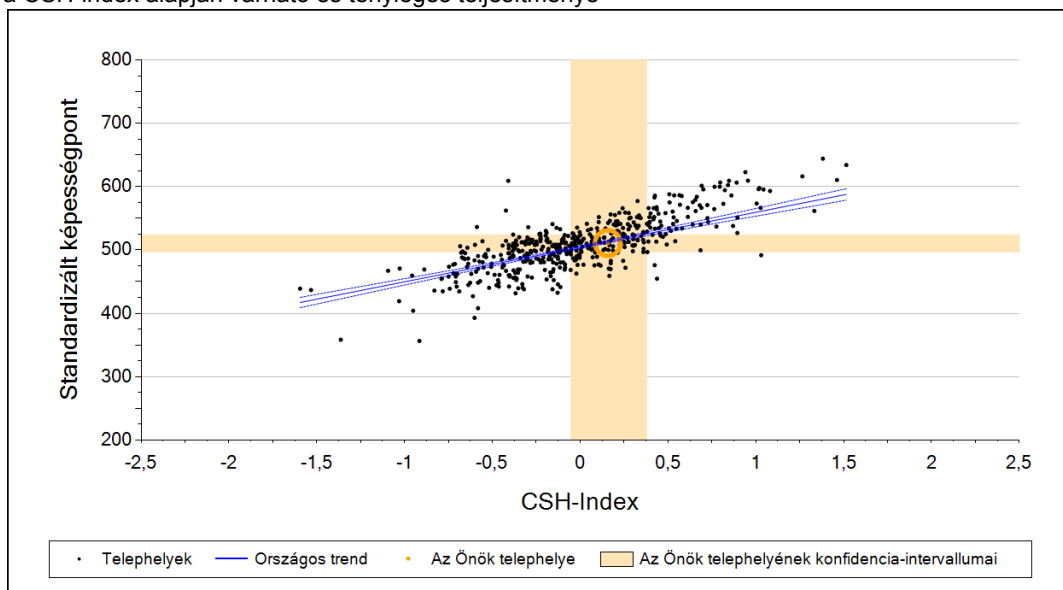
Szövegértés

3 Átlageredmény a CSH-index tükrében*

A telephelyek tanulóinak a CSH-index alapján várható és tényleges teljesítménye



A városi általános iskolai telephelyek tanulóinak a CSH-index alapján várható és tényleges teljesítménye



Telephelyeik eredménye a regressziós becslés alapján "elvárható" eredmény tükrében

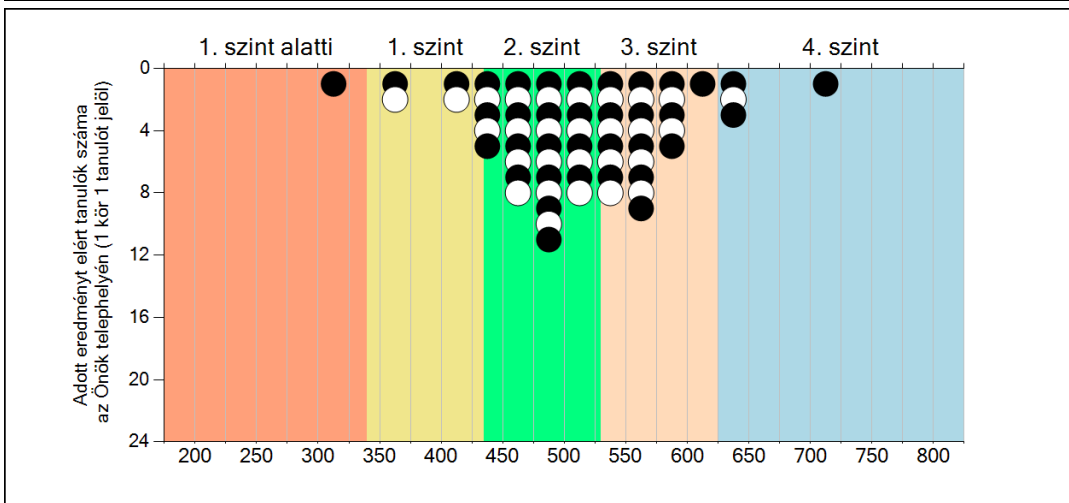
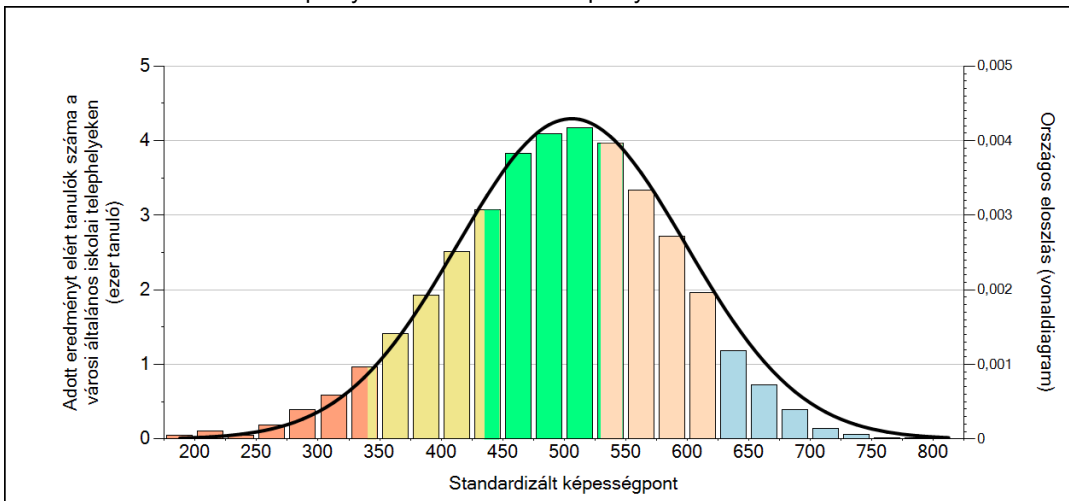
	Telephelyük tényleges eredménye	511	(497;524)
Várható eredmény az összes telephelyre illesztett regressziós egyenes alapján	520	(a tényleges eredmény ettől nem különbözik szignifikánsan)	
Várható eredmény a városi telephelyekre illesztett regressziós egyenes alapján	513	(a tényleges eredmény ettől nem különbözik szignifikánsan)	

* Csak azok a telephelyek szerepelnek az ábrákon, amelyeken legalább a diákok kétharmadára kiszámítható a CSH-index, és a CSH-indexszel rendelkező diákok átlaga beleesik az összes diák képességátlagának konfidencia-intervallumába mindkét felmért terület esetében.

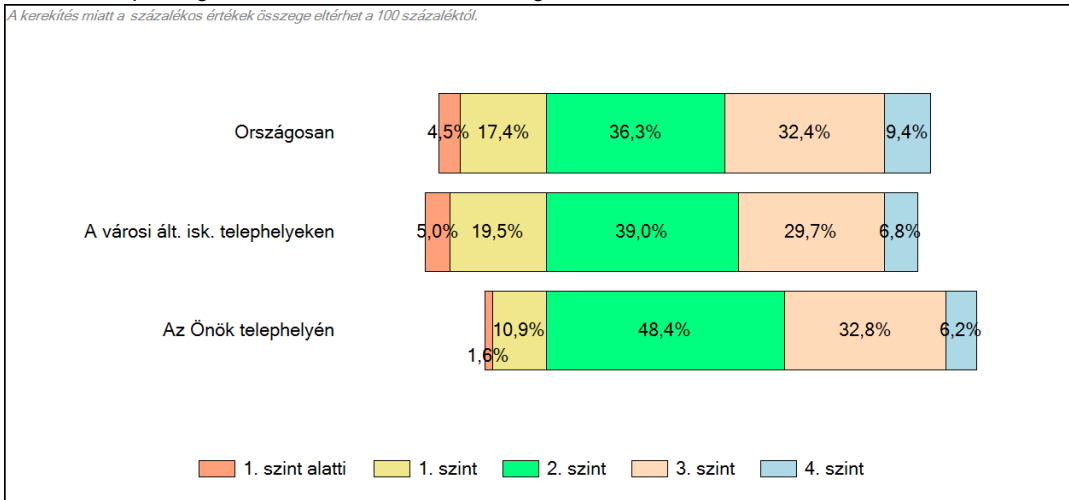
4

Képességeloszlás

Az országos eloszlás, valamint a tanulók eredményei a városi általános iskolai telephelyeken és az Önök telephelyén



A tanulók képességszintek szerinti százalékos megoszlása

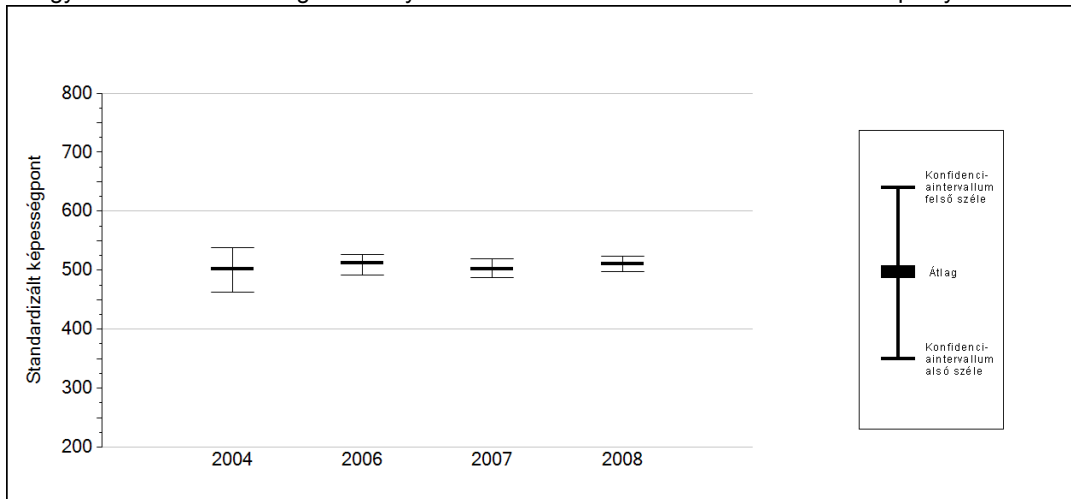


Szövegértés

5a Az átlageredmény változása

Az Önök telephelyének eredménye nem változott szignifikánsan.

Az egyes években elért átlageredmények és konfidencia-intervallumaik az Önök telephelyén

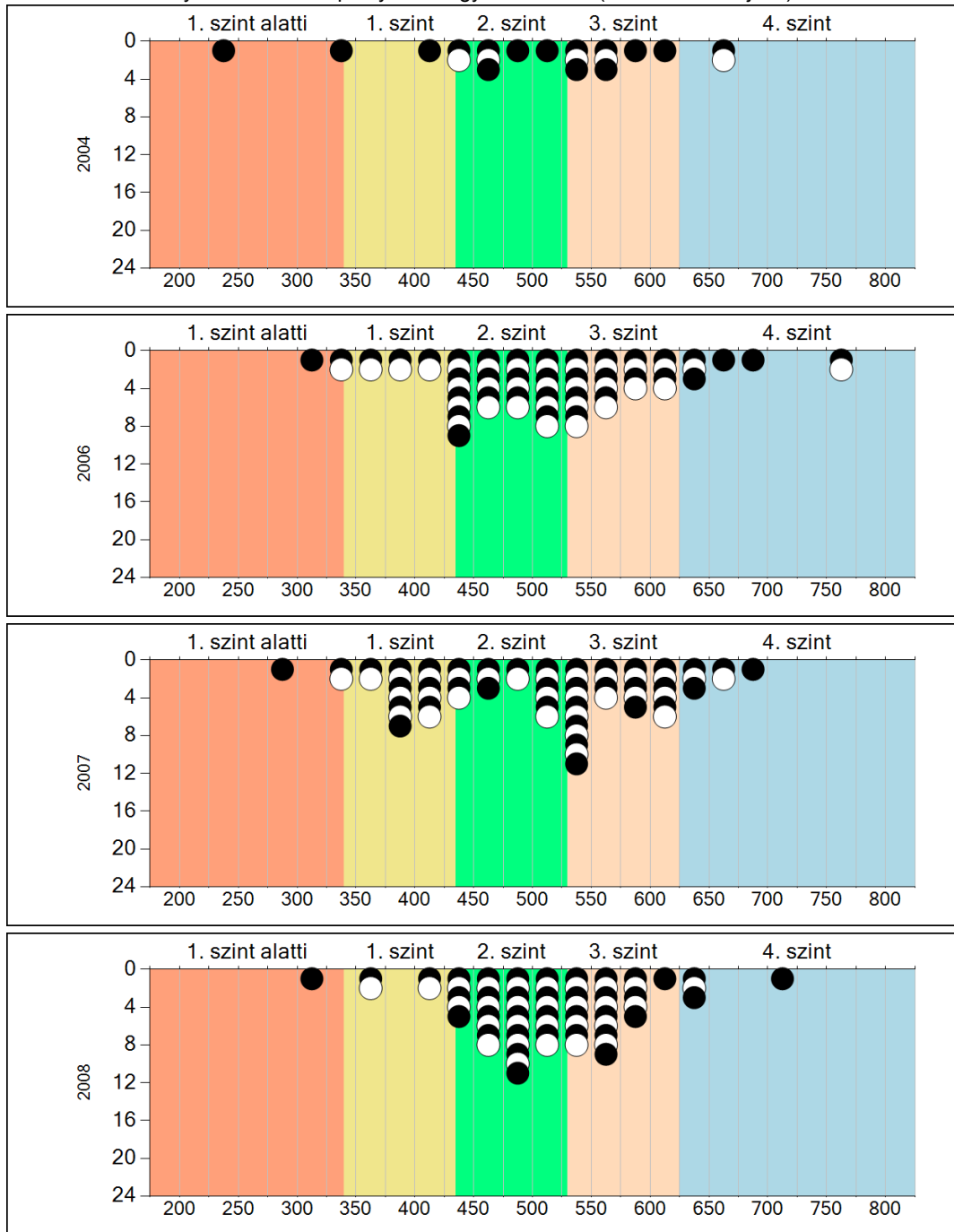


Év	Átlag (konf. int.)
2004	502 (463;539)
2006	512 (492;527)
2007	502 (487;520)
2008	511 (497;524)

5b

A képességeloszlás változása

A tanulók eredményei az Önök telephelyén az egyes években (1 kör 1 tanulót jelöl)

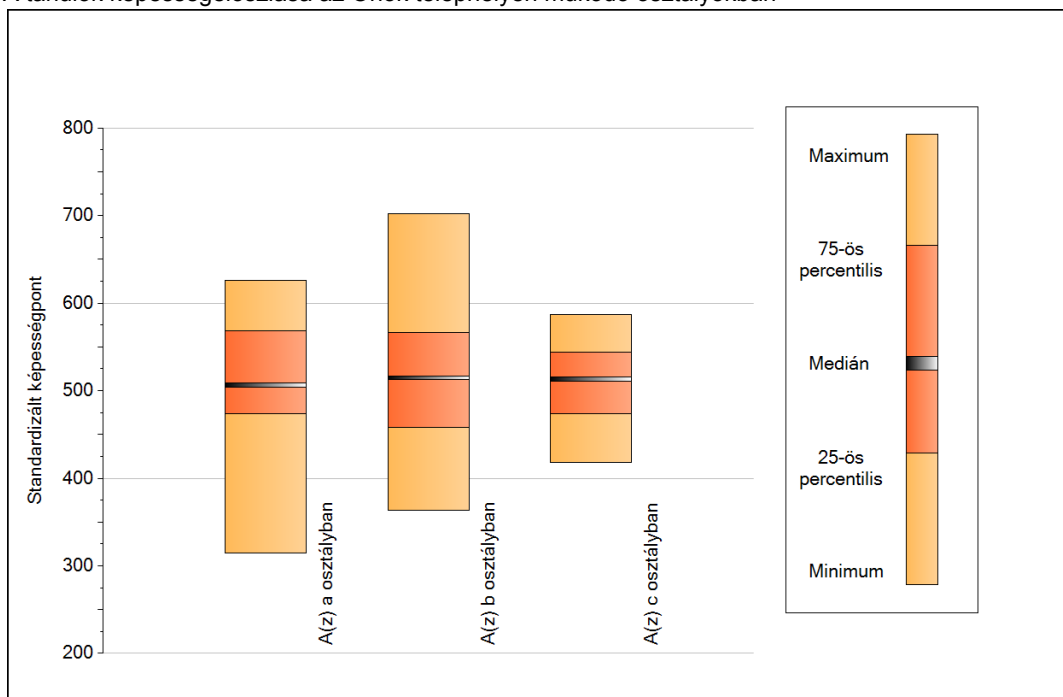


Szövegértés

6a

A képességeloszlás néhány jellemzője osztályonként

A tanulók képességeloszlása az Önök telephelyén működő osztályokban



A tanulók képességeloszlása az Önök osztályaiban

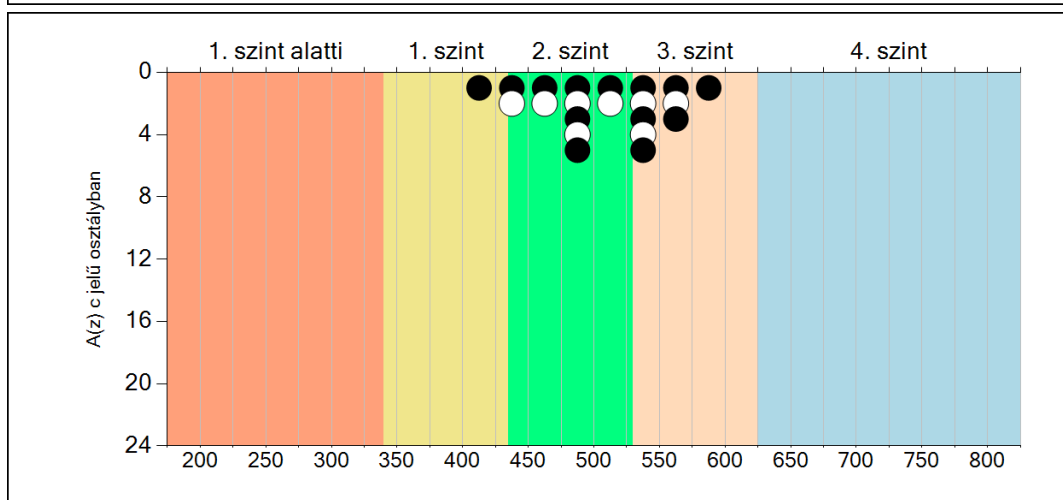
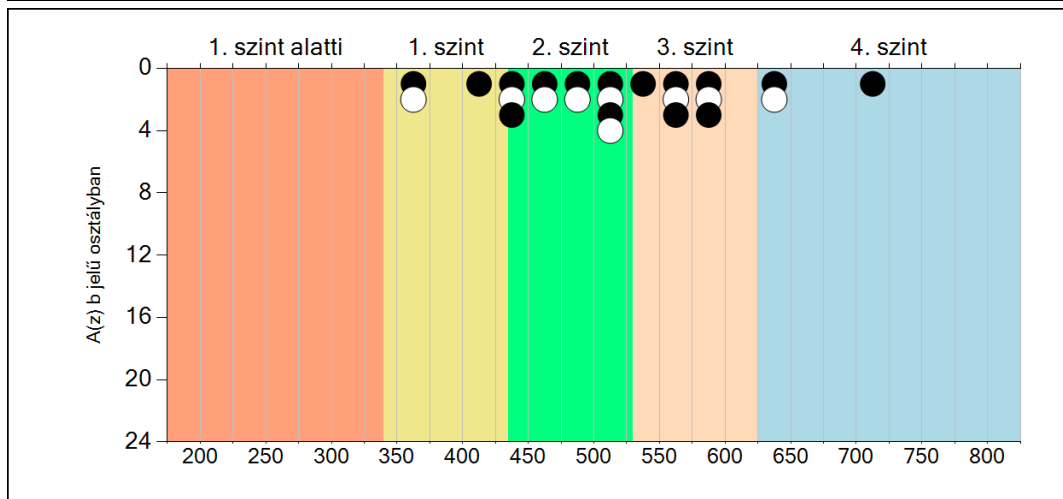
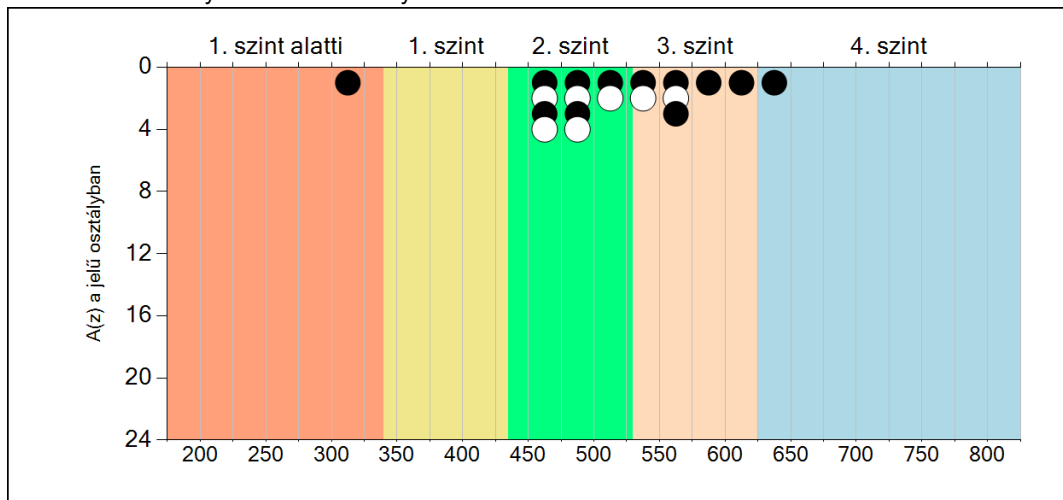
	Minimum	25 percent.	Medián	75 percent.	Maximum
A(z) a osztályban	315	473	506	568	626
A(z) b osztályban	364	458	514	567	702
A(z) c osztályban	418	474	513	544	587

Szövegértés

6b

A képességeloszlás osztályonként

A tanulók eredményei az Önök osztályaiban



Szövegértés