



FIT-jelentés :: 2008

Telephelyi jelentés

6. évfolyam :: Általános iskola

Beethoven Általános Iskola

2462 Martonvásár, Beethoven tér 1.

OM azonosító: 030169

Telephely kódja: 001



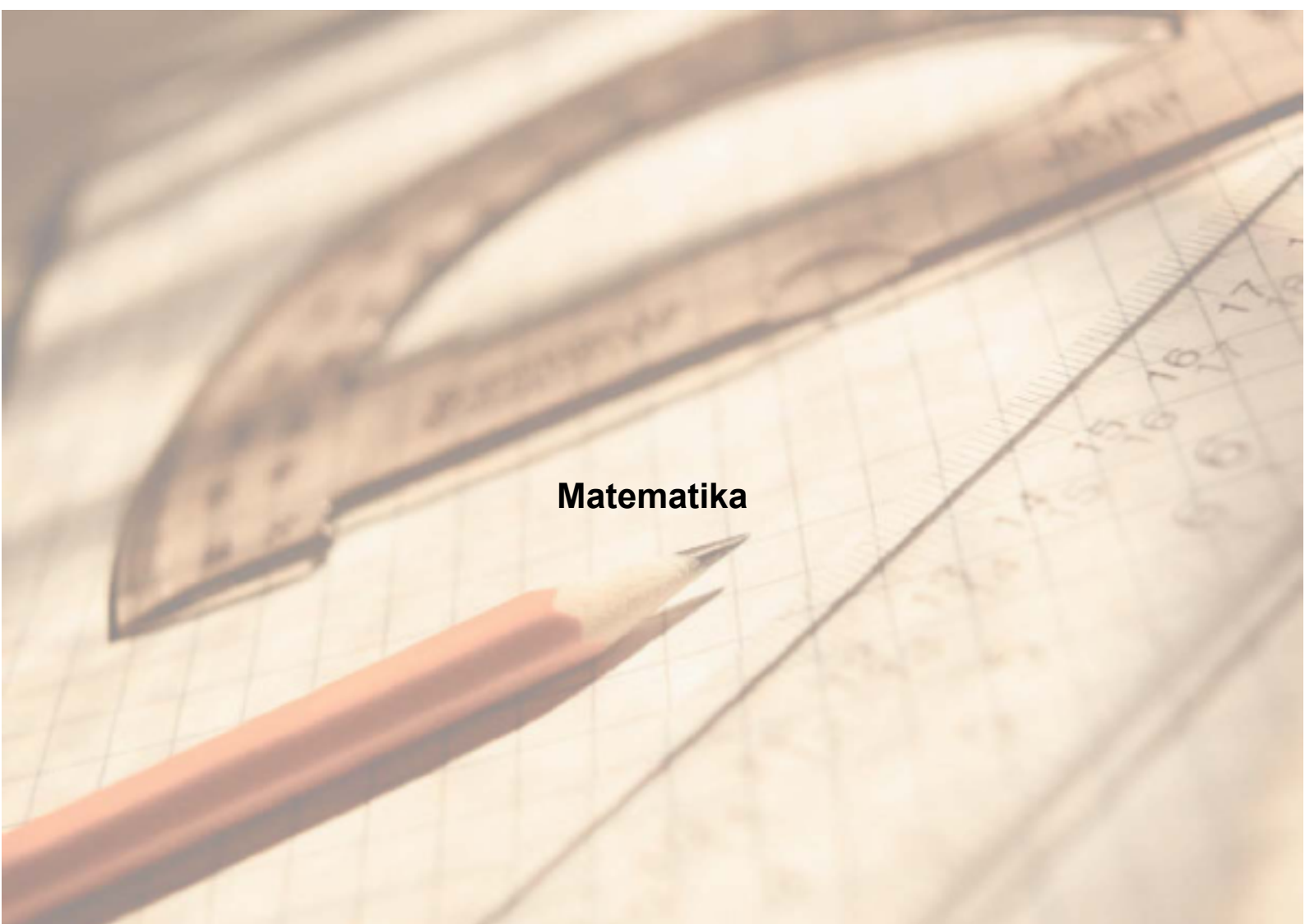
OKTATÁSI ÉS KULTURÁLIS MINISZTERIUM



Közoktatási Mérés
Értékelési Osztály



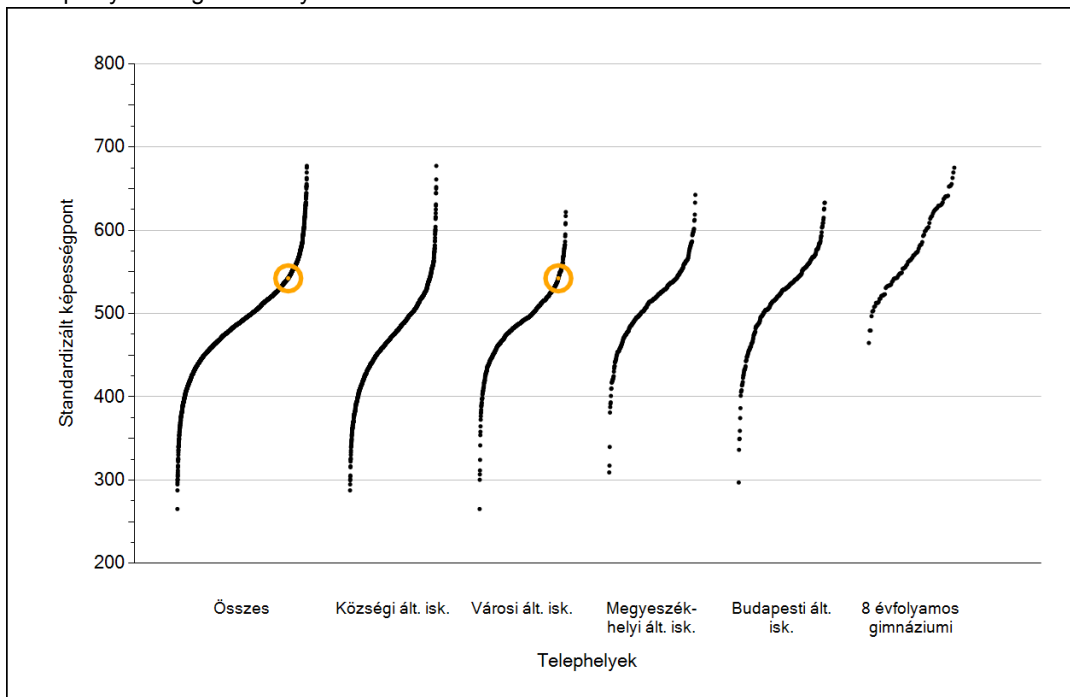
Oktatási Hivatal



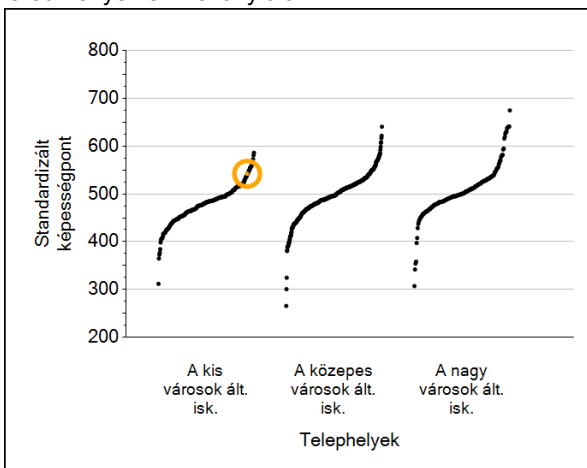
Matematika

1 Átlageredmények

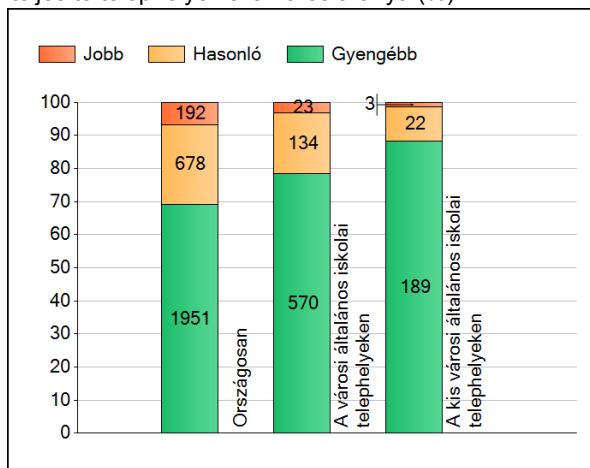
A telephelyek átlageredményeinek összehasonlítása



Az Önök eredményei a városi általános iskolai telephelyek eredményeihez viszonyítva



A szignifikánsan jobban, hasonlóan, illetve gyengébben teljesítő telephelyek száma és aránya (%)



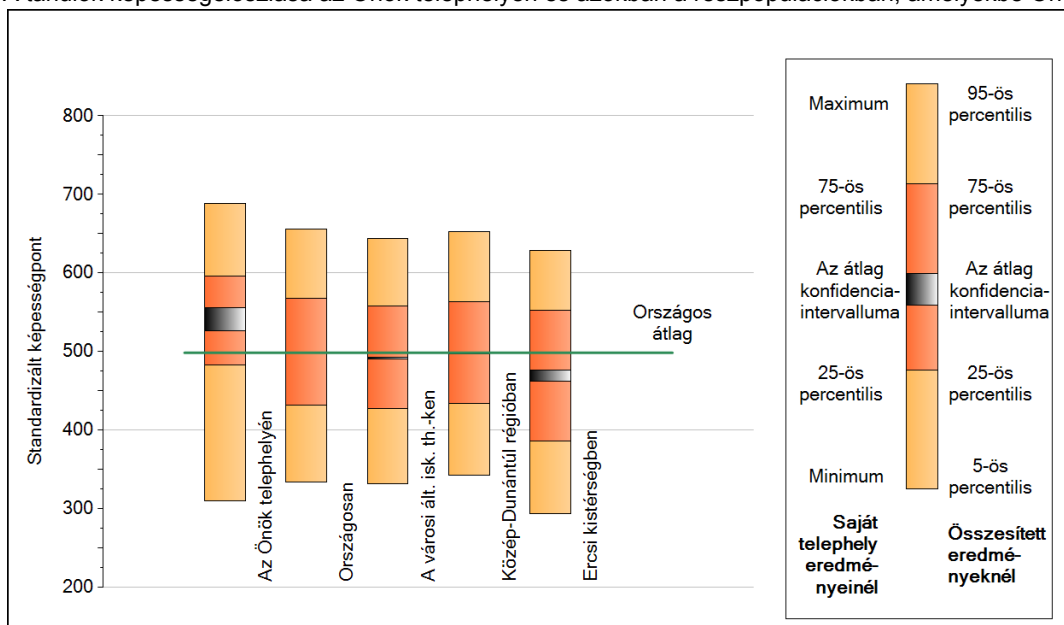
A tanulók átlageredménye és az átlag megbízhatósági tartománya (konfidencia-intervalluma)

Az Önök telephelyén	542 (527;556)	
Országosan	499 (498;499)	
Községi ált. isk.	472 (471;473)	
Városi ált. isk.	492 (491;492)	
Megyeszékhelyi ált. isk.	520 (519;521)	Kis városok ált. isk.
Budapesti ált. isk.	524 (522;525)	Közepes városok ált. isk.
8 évfolyamos gimnáziumokban	580 (578;581)	Nagy városok ált. isk.
		480 (478;481)
		496 (495;497)
		500 (498;501)

2

A képességeloszlás néhány jellemzője

A tanulók képességeloszlása az Önök telephelyén és azokban a részpopulációkban, amelyekbe Önök is tartoznak



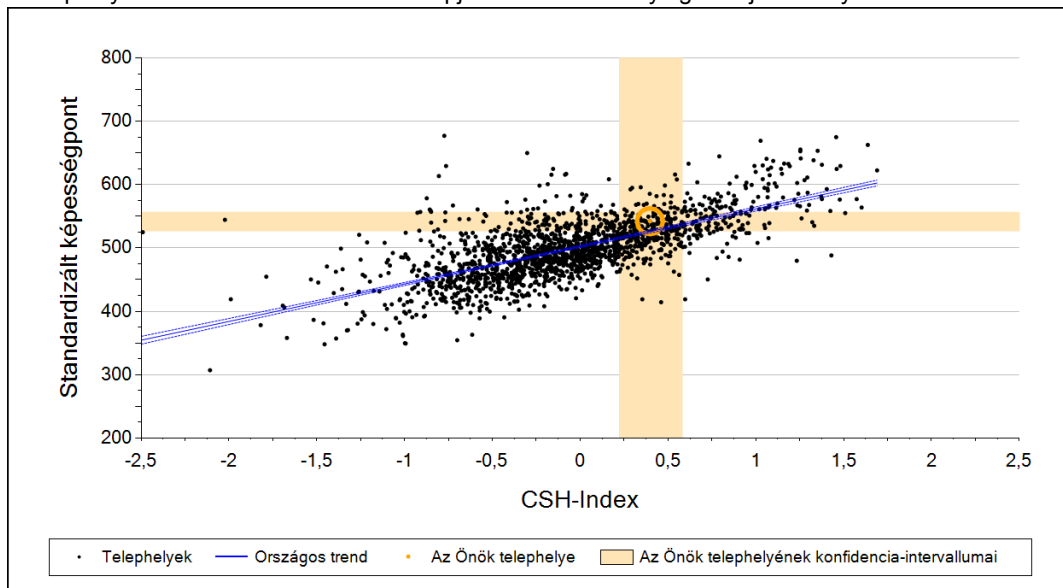
A tanulók képességeloszlása az egyes részpopulációkban

	Min. / 5-ös perc.	25-ös perc.	Átlag (konf. int.)	75-ös perc.	Max. / 95-ös perc.
Az Önök telephelyén	311	484	542 (527;556)	596	688
Országosan	334	432	499 (498;499)	568	656
A városi ált. isk. th.-ken	332	428	492 (491;492)	558	644
Közép-Dunántúl régióban	343	434	498 (497;499)	563	652
Ercsi kistérségben	294	387	469 (463;477)	552	629

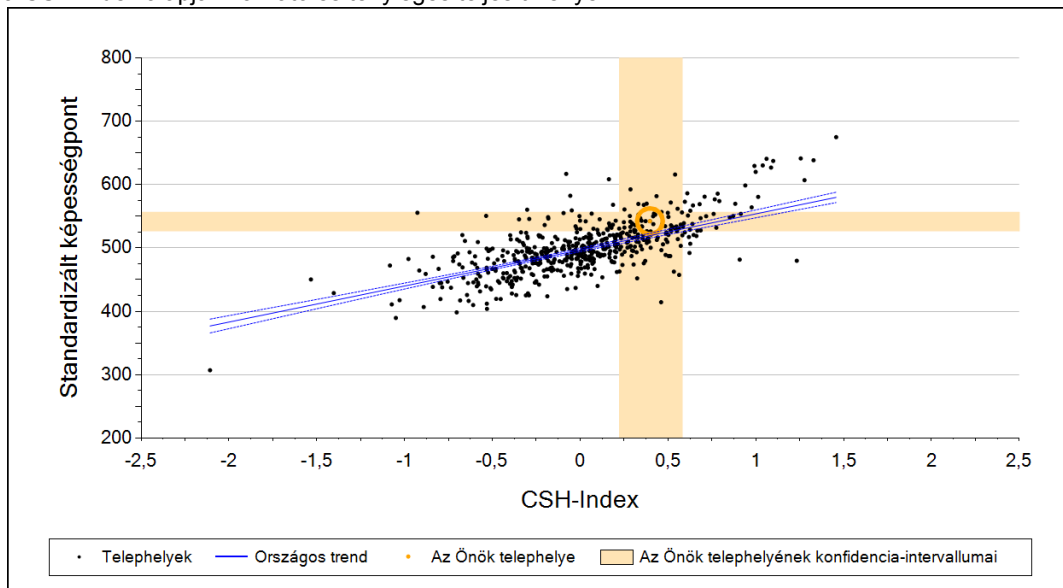
3 Átlageredmény a CSH-index tükrében*

Matematika

A telephelyek tanulóinak a CSH-index alapján várható és tényleges teljesítménye



A városi általános iskolai telephelyek tanulóinak a CSH-index alapján várható és tényleges teljesítménye



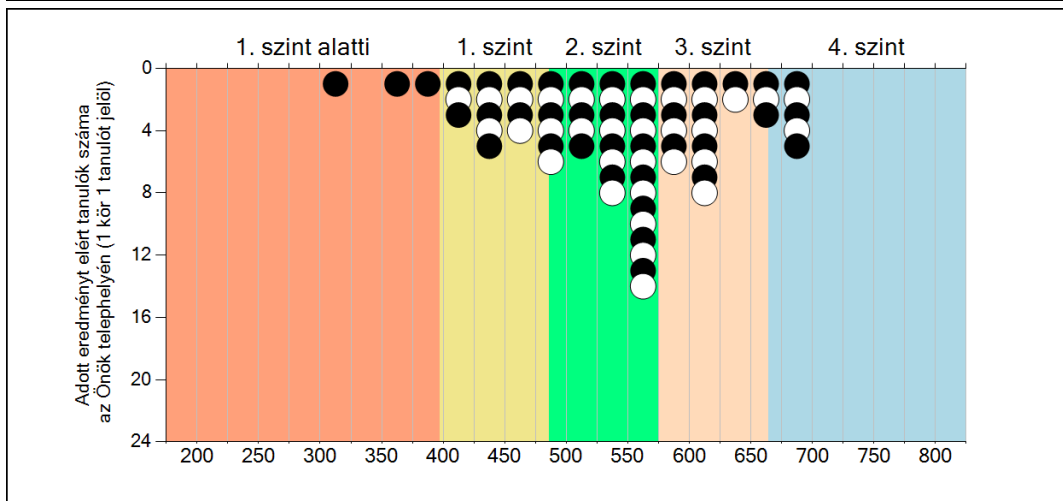
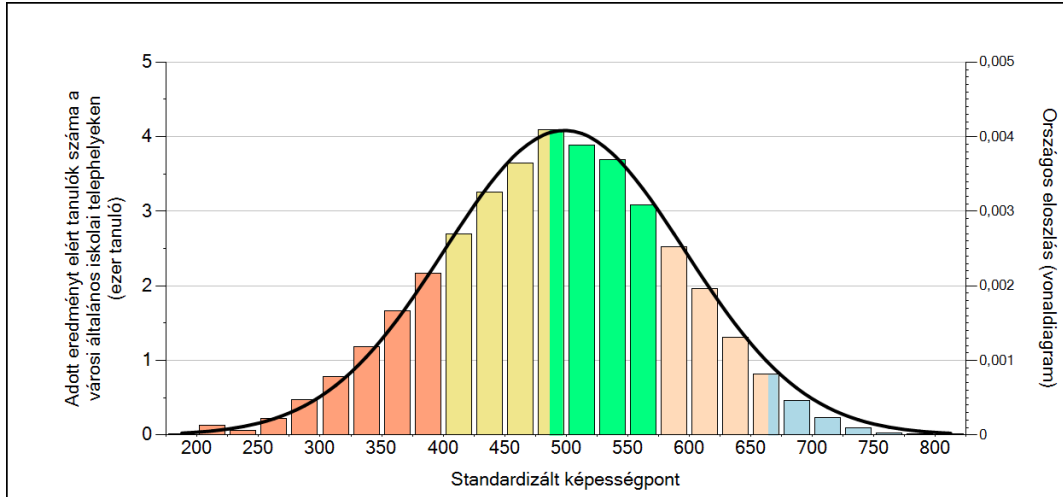
Telephelyeik eredménye a regressziós becslés alapján "elvárható" eredmény tükrében

	Telephelyük tényleges eredménye	542	(527;556)
Várható eredmény az összes telephelyre illesztett regressziós egyenes alapján	526		(a tényleges eredmény ettől nem különbözik szignifikánsan)
Várható eredmény a városi telephelyekre illesztett regressziós egyenes alapján	520		(a tényleges eredmény ennél szignifikánsan jobb)

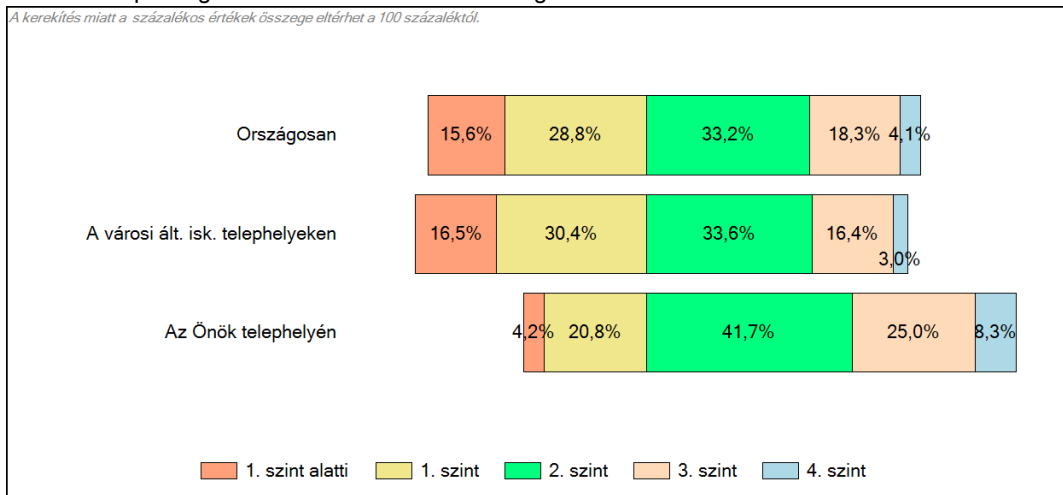
* Csak azok a telephelyek szerepelnek az ábrákon, amelyeken legalább a diákok kétharmadára kiszámítható a CSH-index, és a CSH-indexszel rendelkező diákok átlaga beleesik az összes diák képességátlagának konfidencia-intervallumába mindkét felmért terület esetében.

4 Képességeloszlás

Az országos eloszlás, valamint a tanulók eredményei a városi általános iskolai telephelyeken és az Önök telephelyén



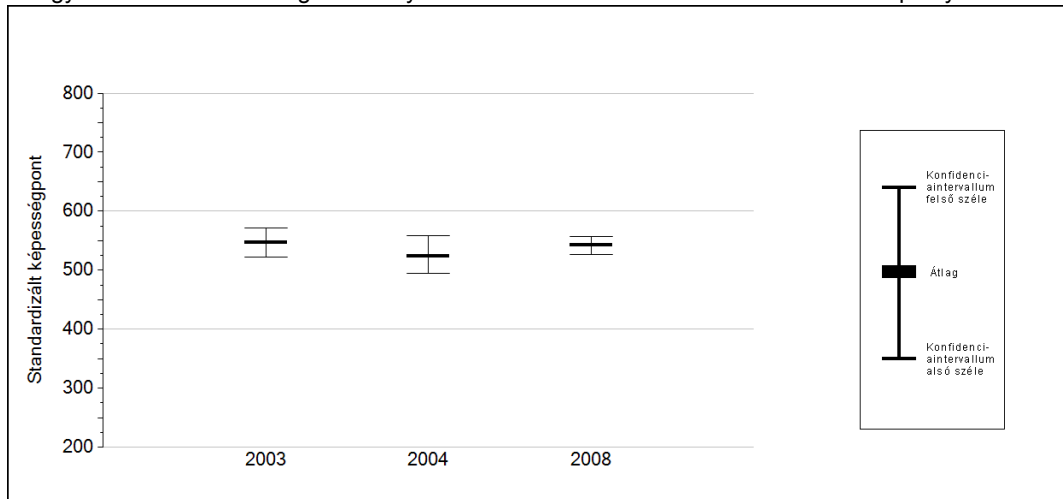
A tanulók képességszintek szerinti százalékos megoszlása



5a Az átlageredmény változása

Az Önök telephelyének előző évi eredménye nem elérhető.

Az egyes években elért átlageredmények és konfidencia-intervallumaik az Önök telephelyén

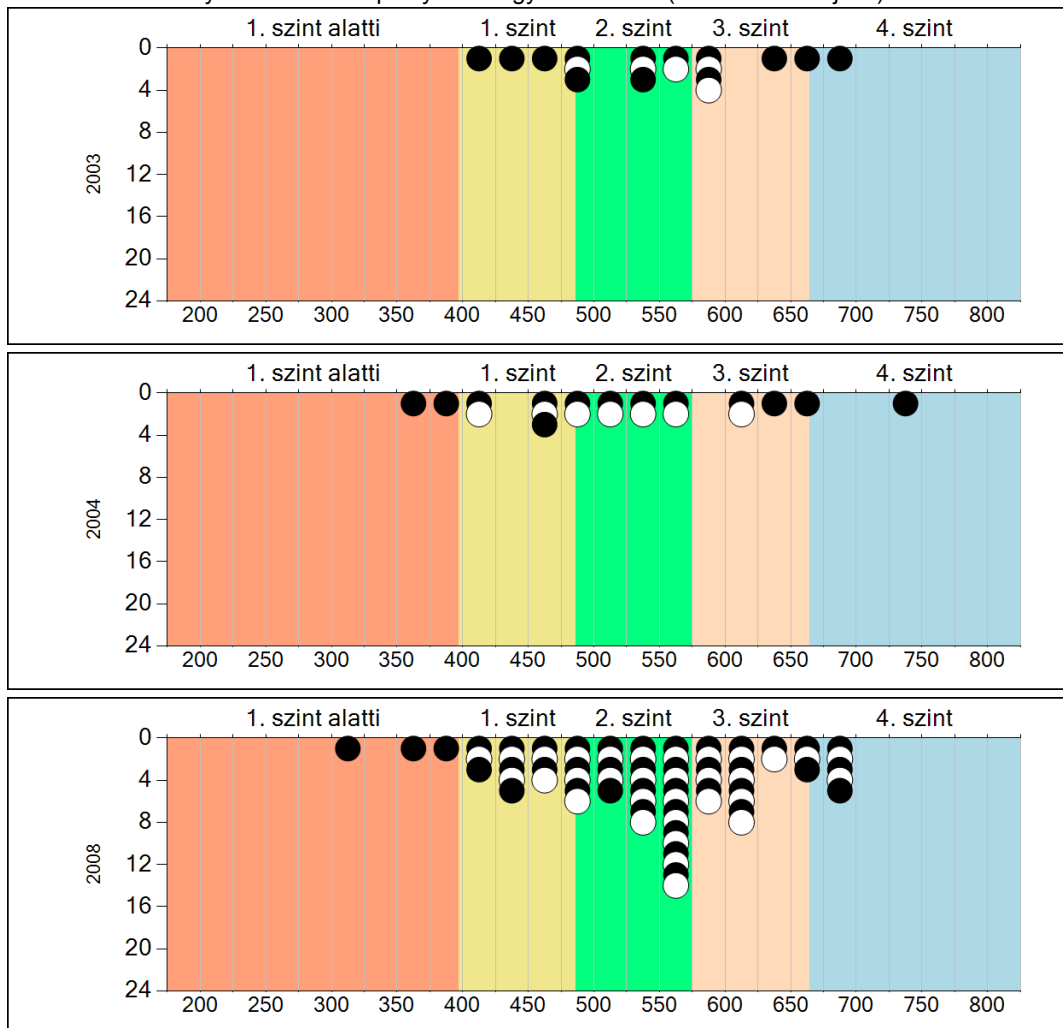


Év	Átlag (konf. int.)
2003	547 (522;571)
2004	524 (494;559)
2008	542 (527;556)

5b

A képességeloszlás változása

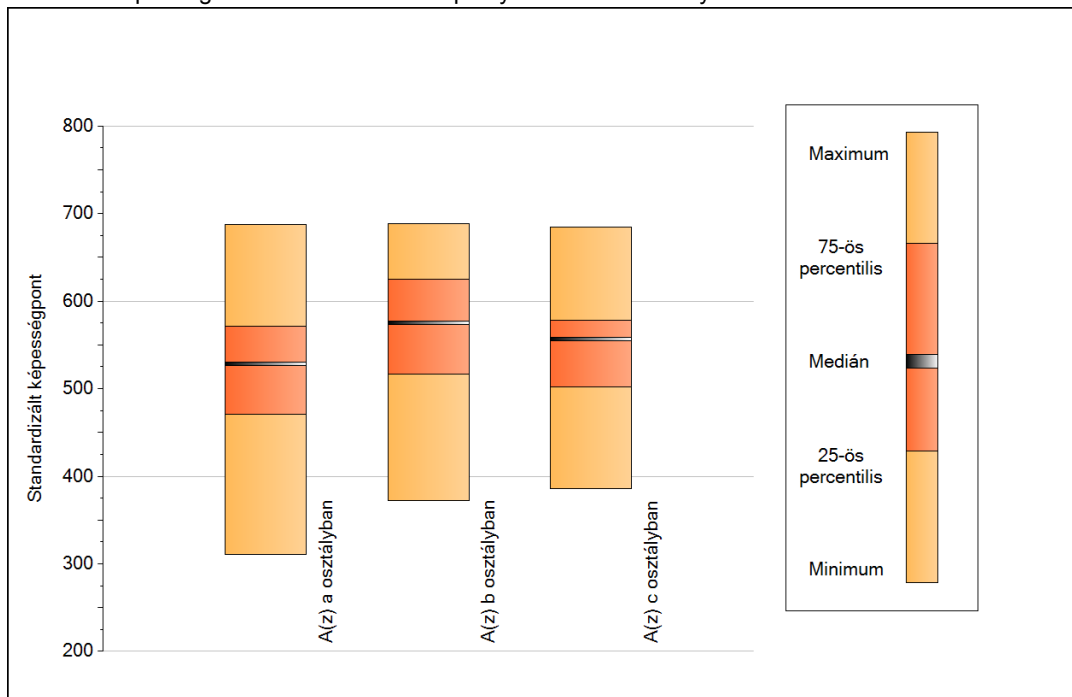
A tanulók eredményei az Önök telephelyén az egyes években (1 kör 1 tanulót jelöl)



6a

A képességeloszlás néhány jellemzője osztályonként

A tanulók képességeloszlása az Önök telephelyén működő osztályokban

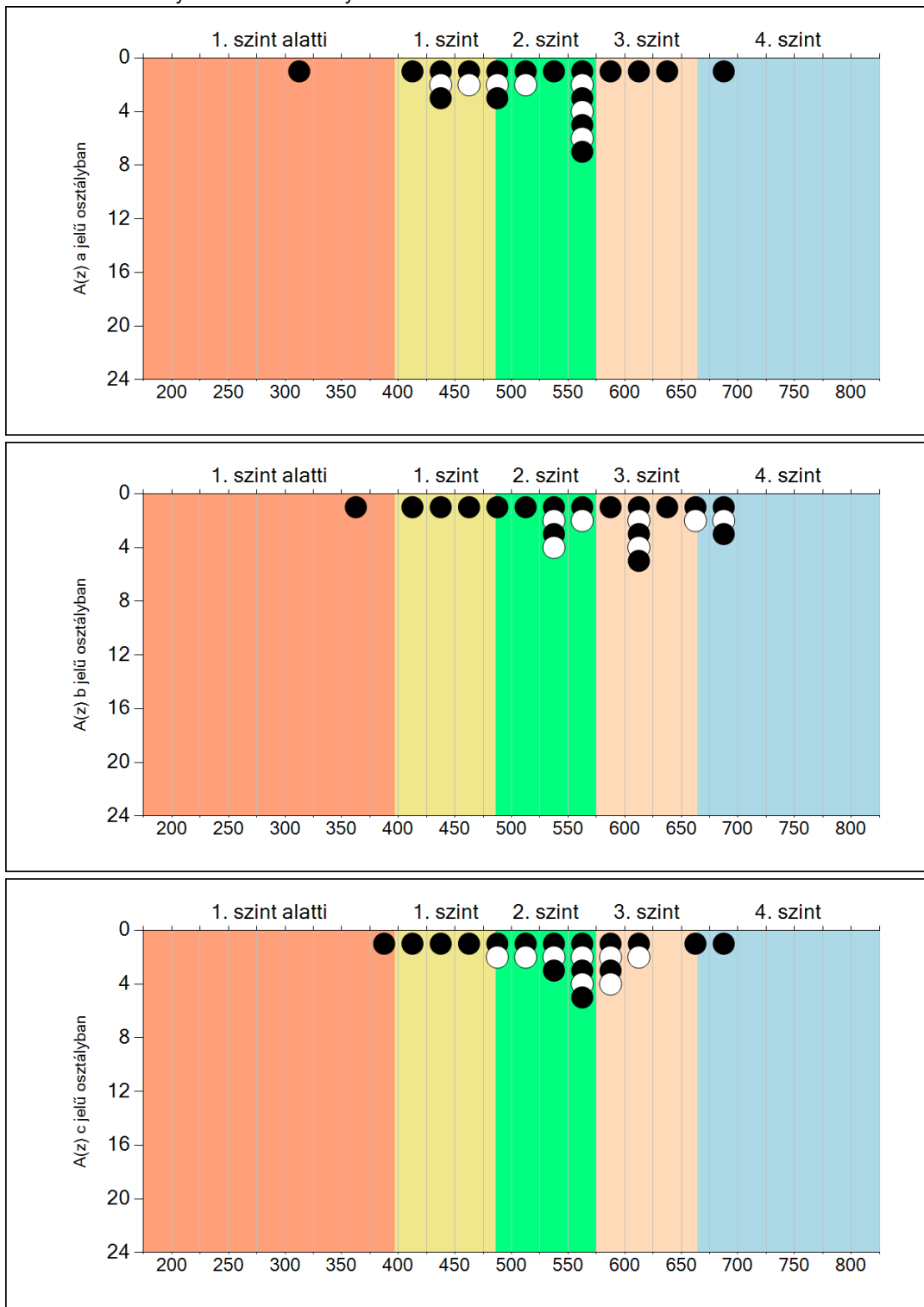


A tanulók képességeloszlása az Önök osztályaiban

	Minimum	25 percent.	Medián	75 percent.	Maximum
A(z) a osztályban	311	471	528	572	688
A(z) b osztályban	373	517	575	625	688
A(z) c osztályban	386	502	557	578	685

6b A képességeloszlás osztályonként

A tanulók eredményei az Önök osztályaiban



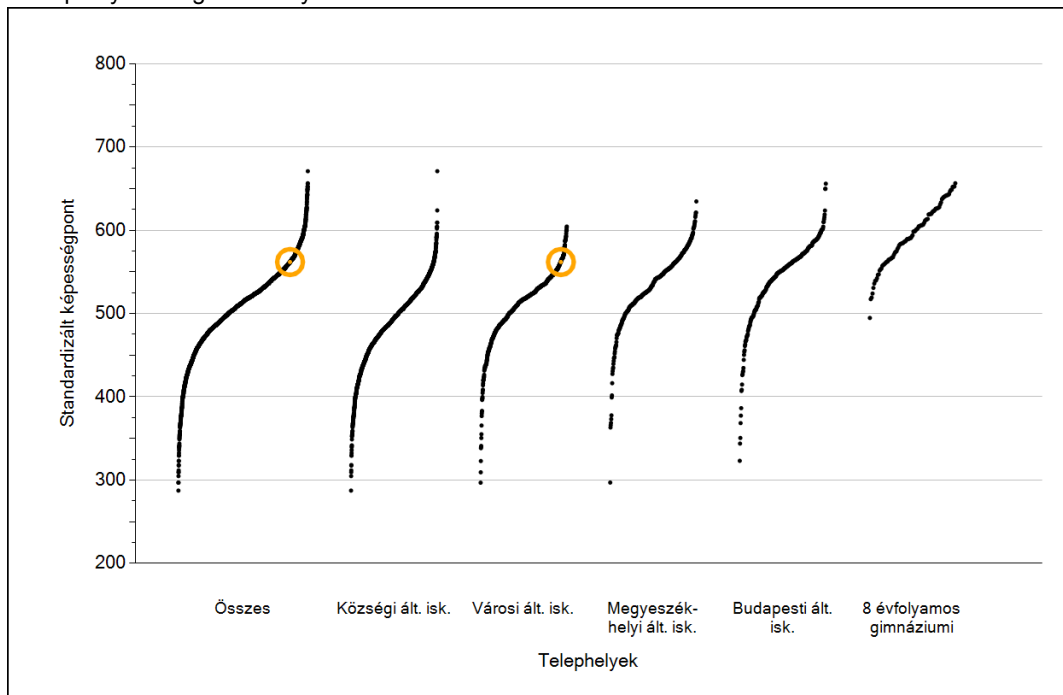
Matematika



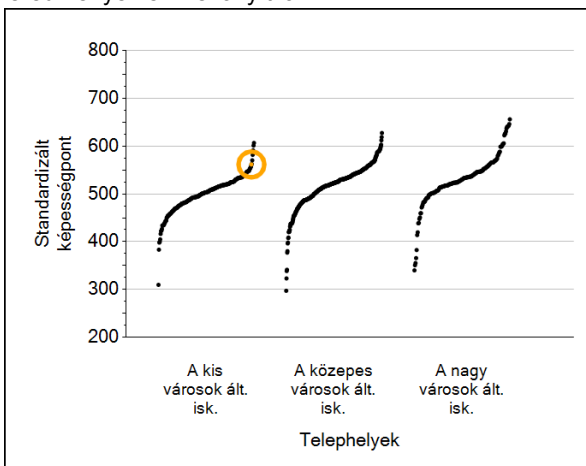
Szövegértés

1 Átlageredmények

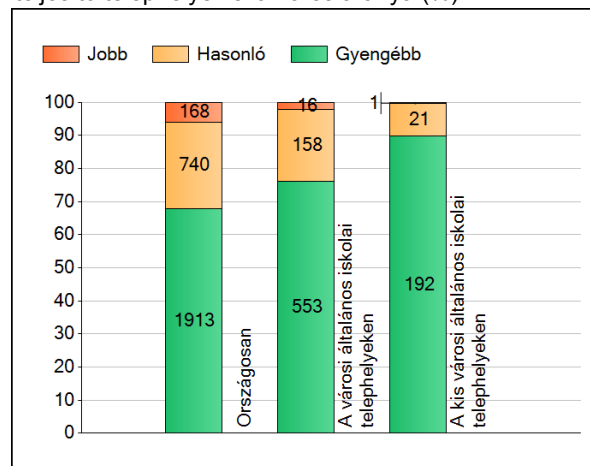
A telephelyek átlageredményeinek összehasonlítása



Az Önök eredményei a városi általános iskolai telephelyek eredményeihez viszonyítva



A szignifikánsan jobban, hasonlóan, illetve gyengébben teljesítő telephelyek száma és aránya (%)



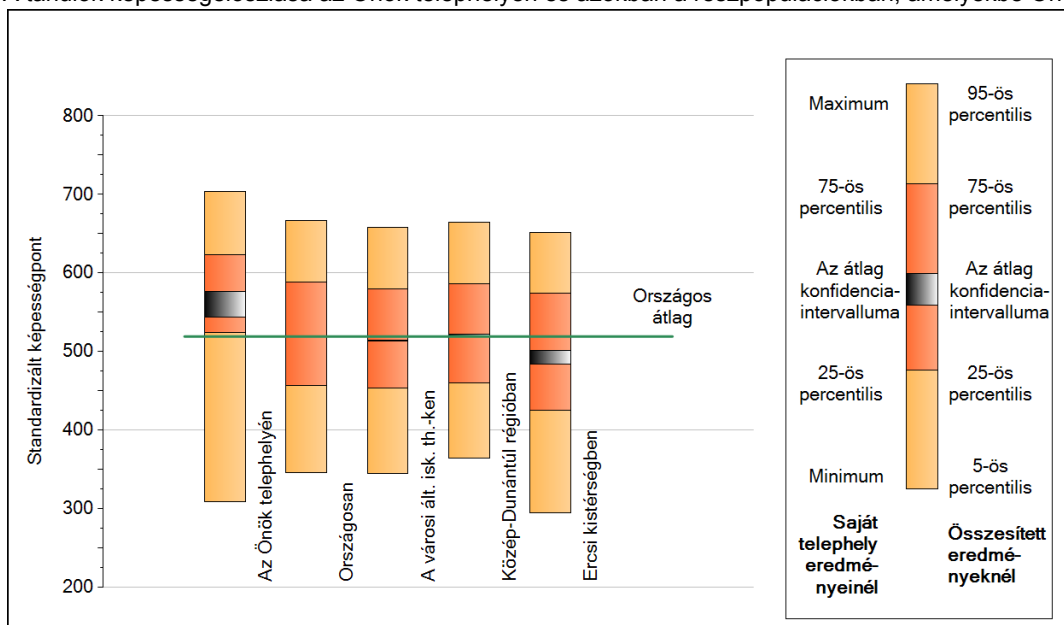
A tanulók átlageredménye és az átlag megbízhatósági tartománya (konfidencia-intervalluma)

Az Önök telephelyén	562 (544;576)	
Országosan	519 (519;520)	
Községi ált. isk.	490 (489;491)	
Városi ált. isk.	514 (513;515)	
Megyeszékhelyi ált. isk.	541 (541;542)	Kis városok ált. isk.
Budapesti ált. isk.	547 (546;548)	Közepes városok ált. isk.
8 évfolyamos gimnáziumokban	597 (596;599)	Nagy városok ált. isk.
		500 (498;501)
		517 (516;519)
		525 (524;527)

Szövegértés

2 A képességeloszlás néhány jellemzője

A tanulók képességeloszlása az Önök telephelyén és azokban a részpopulációkban, amelyekbe Önök is tartoznak



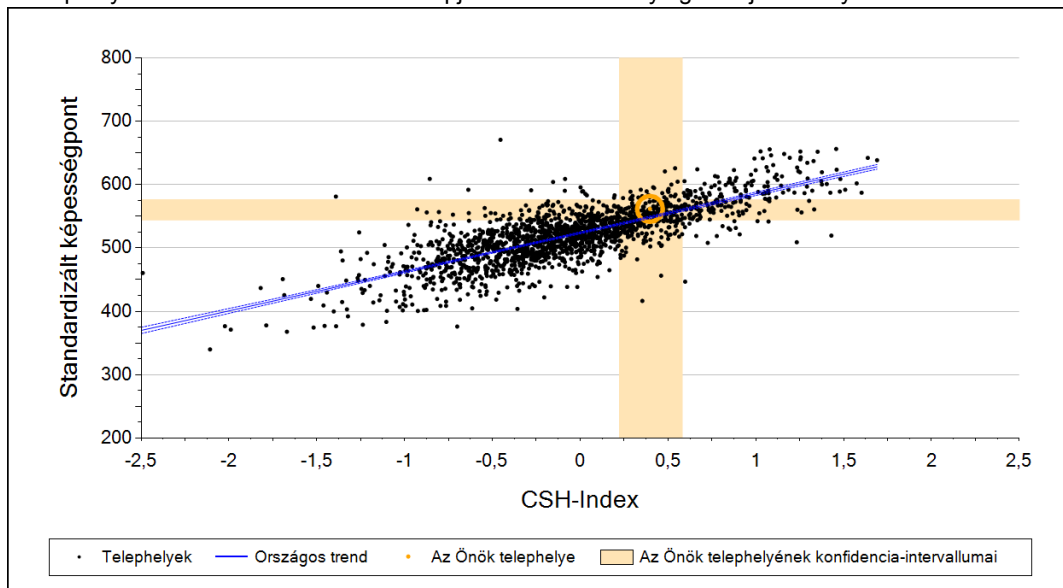
A tanulók képességeloszlása az egyes részpopulációkban

	Min. / 5-ös perc.	25-ös perc.	Átlag (konf. int.)	75-ös perc.	Max. / 95-ös perc.
Az Önök telephelyén	309	524	562 (544;576)	624	704
Országosan	346	457	519 (519;520)	588	667
A városi ált. isk. th.-ken	345	454	514 (513;515)	580	658
Közép-Dunántúl régióban	364	460	522 (520;523)	587	664
Ercsi kistérségben	295	426	491 (484;501)	574	652

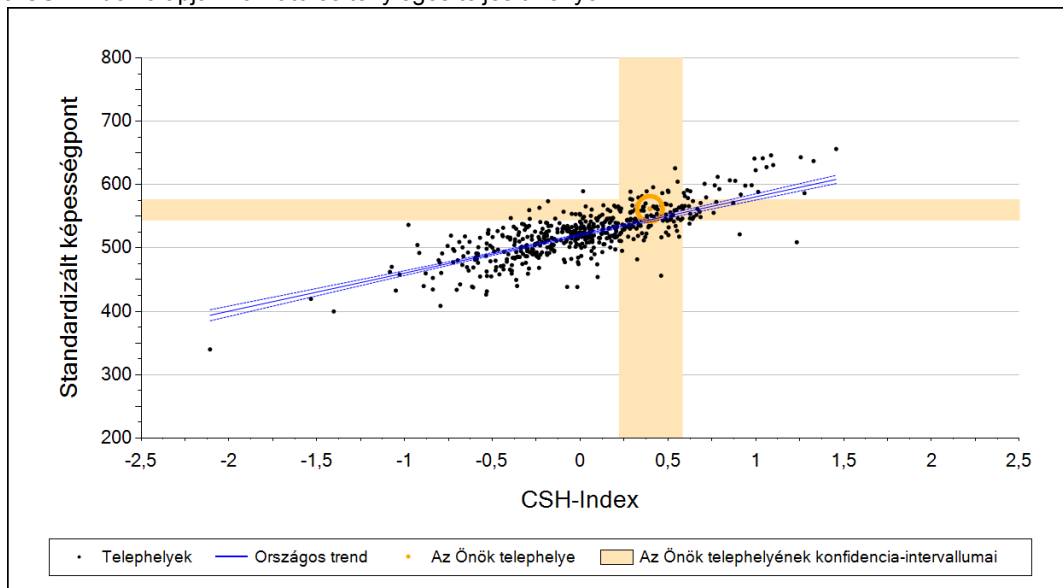
Szövegértés

3 Átlageredmény a CSH-index tükrében*

A telephelyek tanulóinak a CSH-index alapján várható és tényleges teljesítménye



A városi általános iskolai telephelyek tanulóinak a CSH-index alapján várható és tényleges teljesítménye



Telephelyeik eredménye a regressziós becslés alapján "elvárható" eredmény tükrében

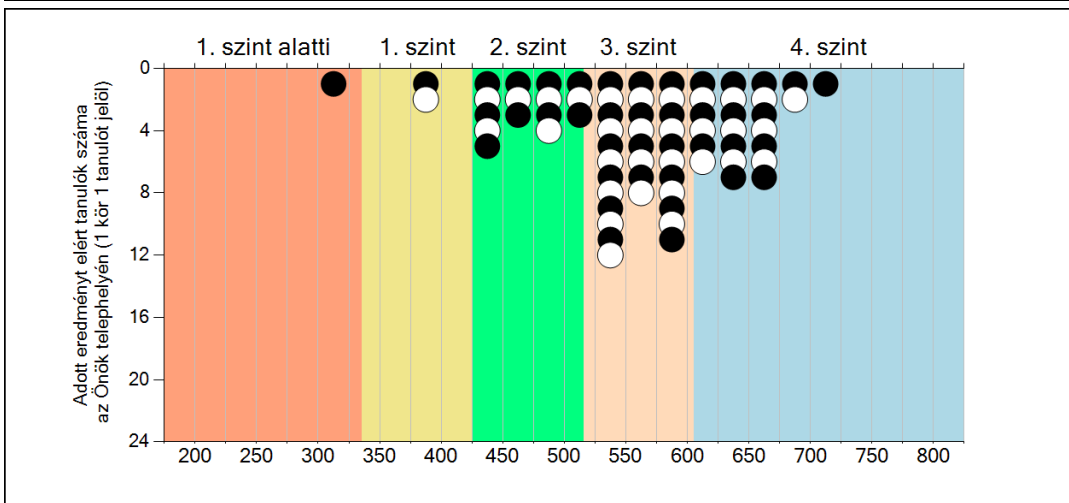
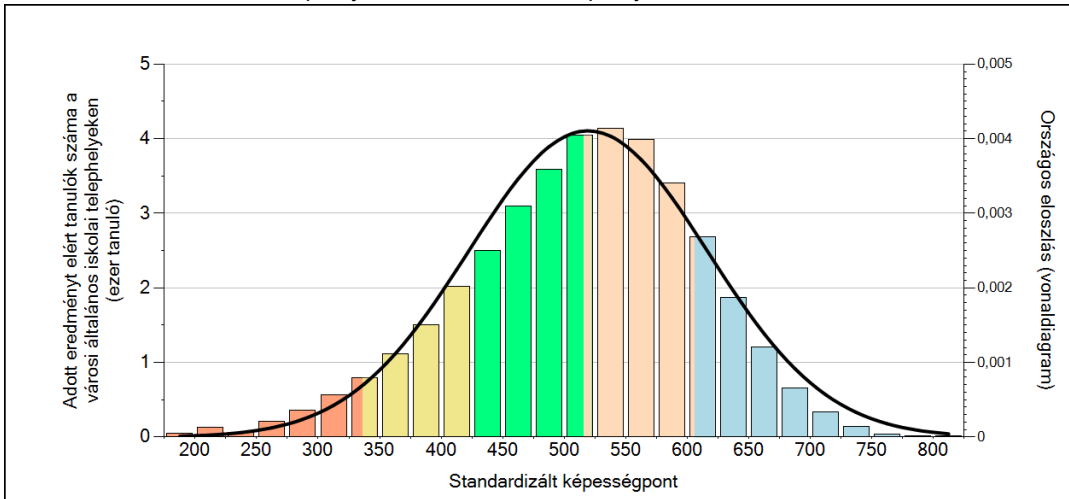
	Telephelyük tényleges eredménye	562	(544;576)
Várható eredmény az összes telephelyre illesztett regressziós egyenes alapján		549	(a tényleges eredmény ettől nem különbözik szignifikánsan)
Várható eredmény a városi telephelyekre illesztett regressziós egyenes alapján		545	(a tényleges eredmény ettől nem különbözik szignifikánsan)

* Csak azok a telephelyek szerepelnek az ábrákon, amelyeken legalább a diákok kétharmadára kiszámítható a CSH-index, és a CSH-indexszel rendelkező diákok átlaga beleesik az összes diák képességátlagának konfidencia-intervallumába mindkét felmért terület esetében.

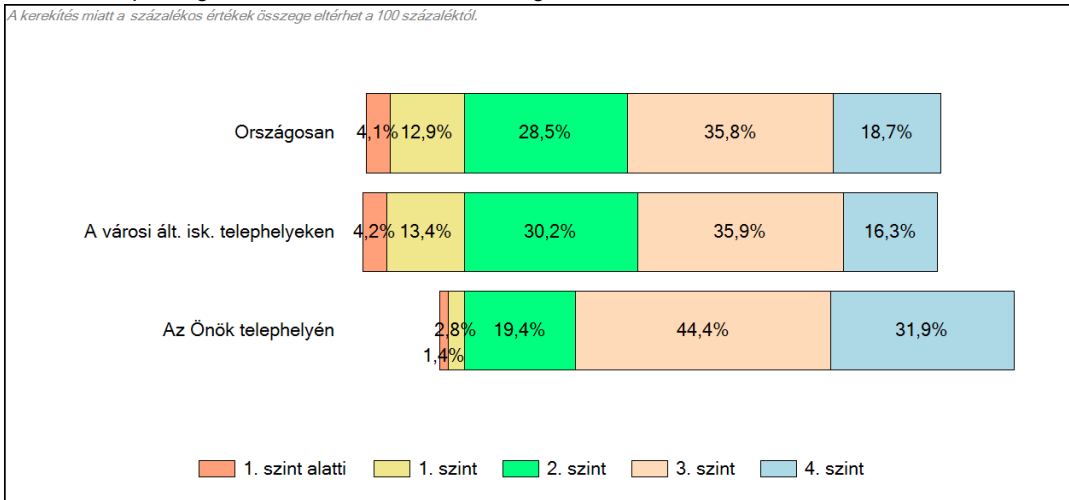
4

Képességeloszlás

Az országos eloszlás, valamint a tanulók eredményei a városi általános iskolai telephelyeken és az Önök telephelyén



A tanulók képességszintek szerinti százalékos megoszlása

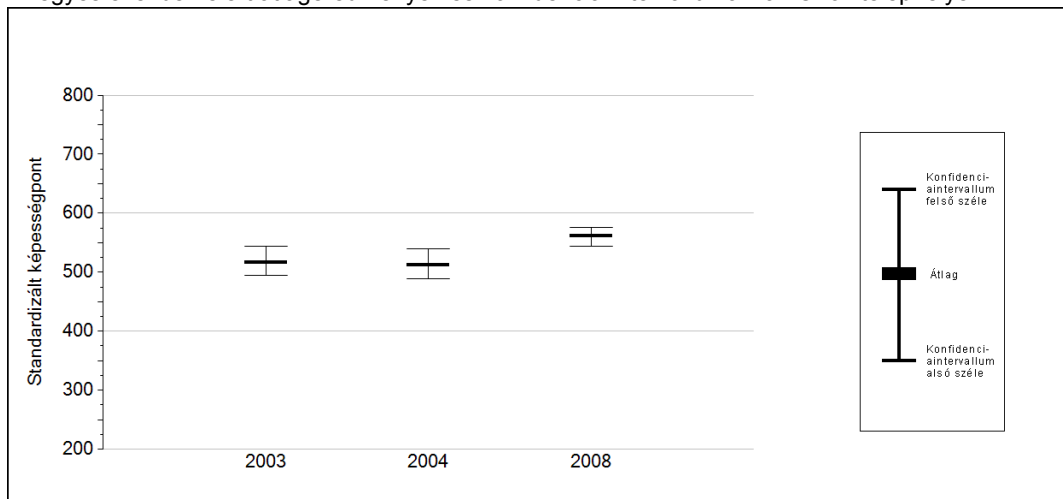


Szövegértés

5a Az átlageredmény változása

Az Önök telephelyének előző évi eredménye nem elérhető.

Az egyes években elért átlageredmények és konfidencia-intervallumaik az Önök telephelyén

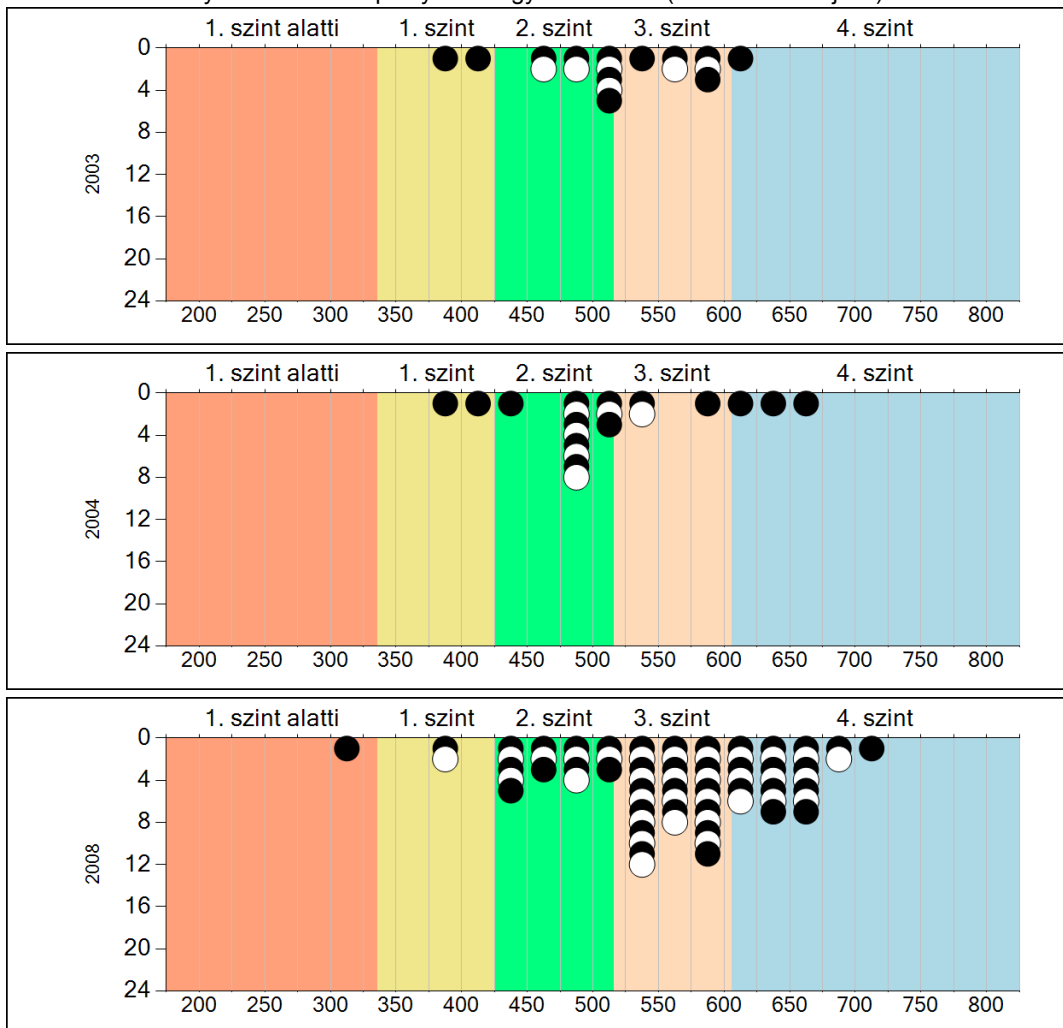


Év	Átlag (konf. int.)
2003	517 (495;543)
2004	512 (489;540)
2008	562 (544;576)

Szövegértés

5b A képességeloszlás változása

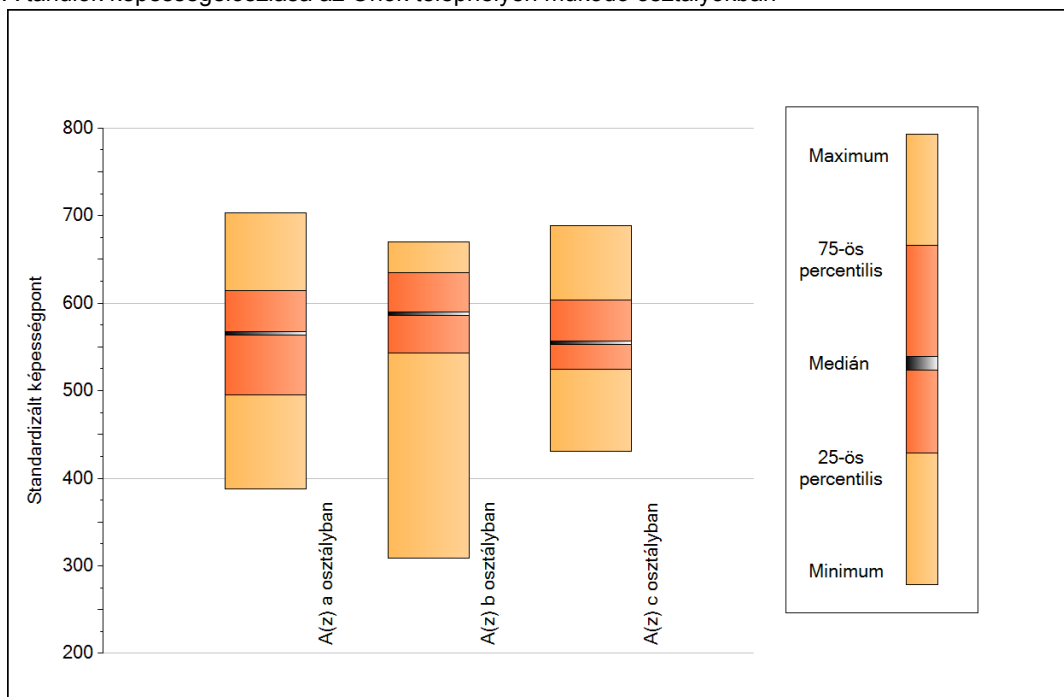
A tanulók eredményei az Önök telephelyén az egyes években (1 kör 1 tanuló jelöl)



6a

A képességeloszlás néhány jellemzője osztályonként

A tanulók képességeloszlása az Önök telephelyén működő osztályokban



A tanulók képességeloszlása az Önök osztályaiban

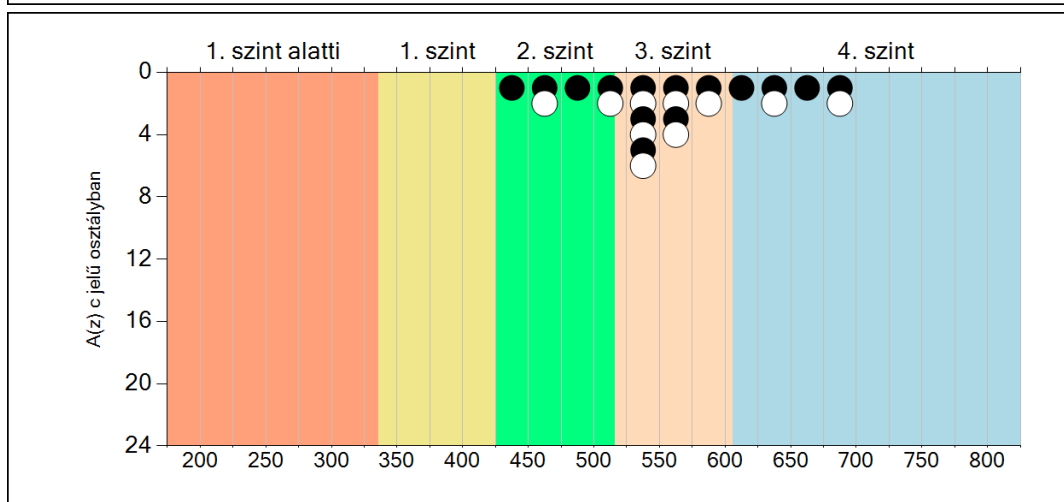
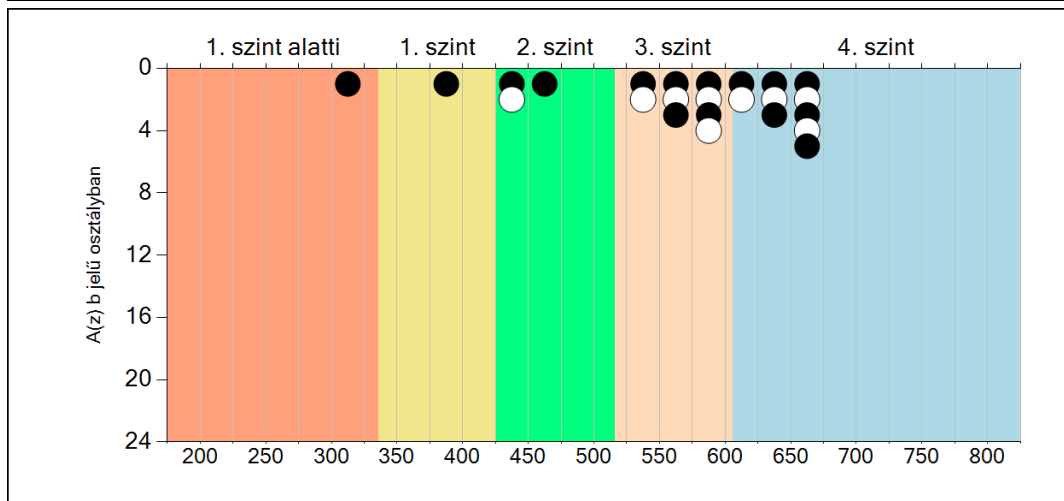
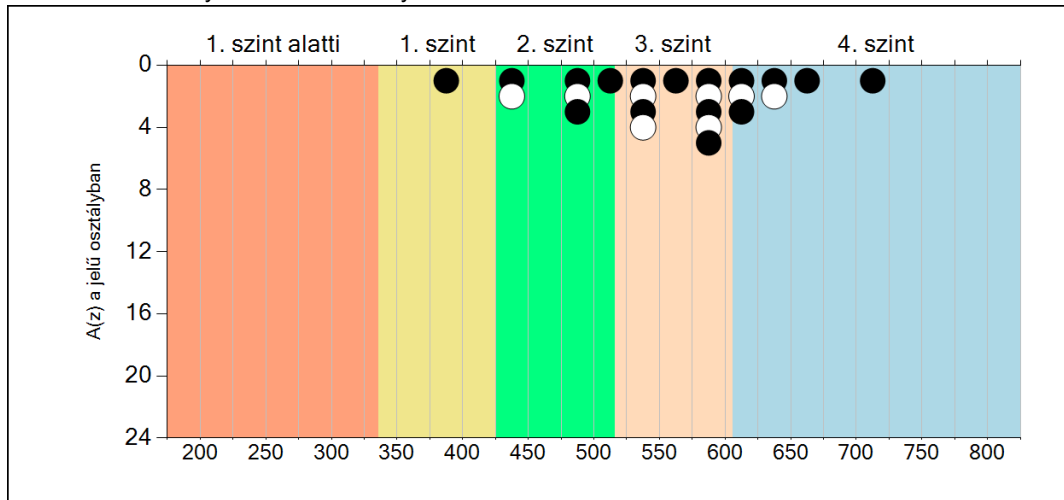
	Minimum	25 percent.	Medián	75 percent.	Maximum
A(z) a osztályban	388	495	566	615	704
A(z) b osztályban	309	543	588	635	670
A(z) c osztályban	431	524	555	604	688

Szövegértés

6b

A képességeloszlás osztályonként

A tanulók eredményei az Önök osztályaiban



Szövegértés